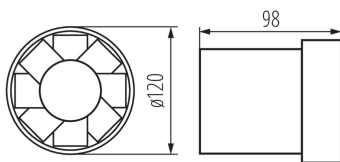
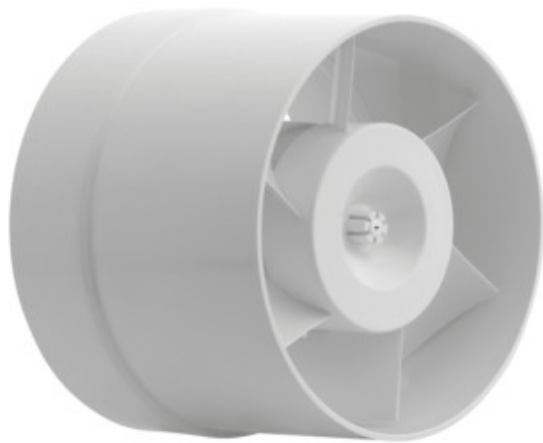


70901 WIR WK-12

Kanallüfter

5905339709011



PRODUKTPARAMETER:

Farbe: weiß

Einbauort: Wandeinbau

Anwendungsbereich: innerhalb

Breite [mm]: 98

Durchmesser [mm]: 120

Montagebohrung [mm]: Ø120

Nennspannung [V]: 220-240 AC

Nennfrequenz [Hz]: 50

Maximale Leistung [W]: 20

Schutzklasse gegen elektrischen Schlag: II

Motordrehzahl: 2550

Lager Typ: nicht zutreffend

Anschlussart: Anschlusswürfel

Querschnittsbereich der verwendeten Leitungen [mm²]: 1

Schalldruck [dB]: 41

Luft-Volumenstrom [m³/h]: 150

Motor-Leistungsaufnahme [W]: 20

IP-Klasse (Schutzart): X4

Schutzart: II

LOGISTIKDATEN:

Verpackungsart: 12

Stückzahl in Großverpackung: 12

Netto-Einzelgewicht [g]: 490

Grammatur [g]: 591.67

Länge der Einzelverpackung [cm]: 13

Breite der Einzelverpackung [cm]: 13

Höhe der Einzelverpackung [cm]: 10.5

Kartongewicht [kg]: 7.10004

Kartonbreite [cm]: 27

Kartonhöhe [cm]: 23

Kartonlänge [cm]: 40

Kartonvolumen [m³]: 0.02484

ZUSÄTZLICHE INFORMATIONEN:

- Die Drehzahl beträgt 2550 U/min
- Die Leistung für WIR WK-10 beträgt 100 m³/h, für WIR WK-12 beträgt sie 150 m³/h, für WIR WK-15 beträgt sie 200 m³/h
- Der Lautstärkepegel für WIR WK-10 beträgt 39dB (A), für die übrigen Modelle beträgt er 41dB (A)