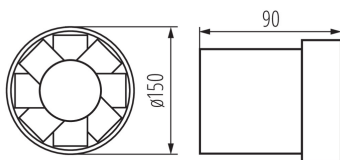
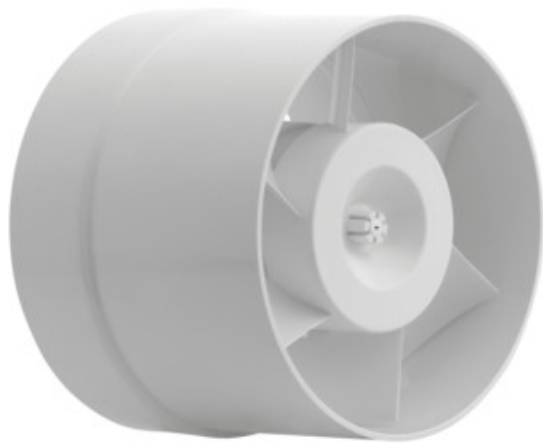


## 70903 WIR WK-15

Kanallüfter

5905339709035



### PRODUKTPARAMETER:

**Farbe:** weiß

**Einbauort:** Wandeinbau

**Anwendungsbereich:** innerhalb

**Breite [mm]:** 90

**Durchmesser [mm]:** 150

**Montagebohrung [mm]:** Ø150

**Nennspannung [V]:** 220-240 AC

**Nennfrequenz [Hz]:** 50

**Maximale Leistung [W]:** 22

**Schutzklasse gegen elektrischen Schlag:** II

**Motordrehzahl:** 2550

**Lager Typ:** nicht zutreffend

**Anschlussart:** Anschlusswürfel

**Querschnittsbereich der verwendeten Leitungen [mm²]:** 1

**Schalldruck [dB]:** 41

**Luft-Volumenstrom [m³/h]:** 200

**Motor-Leistungsaufnahme [W]:** 22

**IP-Klasse (Schutzart):** X4

**Schutzart:** II

### LOGISTIKDATEN:

**Verpackungsart:** 12

**Stückzahl in Großverpackung:** 12

**Netto-Einzelgewicht [g]:** 500

**Grammatur [g]:** 620.83

**Länge der Einzelverpackung [cm]:** 18

**Breite der Einzelverpackung [cm]:** 9.5

**Höhe der Einzelverpackung [cm]:** 17

**Kartongewicht [kg]:** 7.44996

**Kartonbreite [cm]:** 30

**Kartonhöhe [cm]:** 36.5

**Kartonlänge [cm]:** 36.5

**Kartonvolumen [m³]:** 0.039968

### ZUSÄTZLICHE INFORMATIONEN:

- Die Drehzahl beträgt 2550 U/min
- Die Leistung für WIR WK-10 beträgt 100 m³/h, für WIR WK-12 beträgt sie 150 m³/h, für WIR WK-15 beträgt sie 200 m³/h
- Der Lautstärkepegel für WIR WK-10 beträgt 39dB (A), für die übrigen Modelle beträgt er 41dB (A)