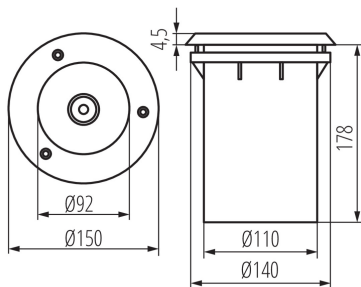


07195 XARD DL-40

Bodeneinbaustrahler

5905339071958



Kanlux XARD DL-Bodeneinbauleuchte zeichnet sich durch die höchste Beständigkeit gegen mechanische Beschädigungen aus - IK10-Schutz - Schutz gegen Vandalismus.

PRODUKTPARAMETER:**Farbe:** Edelstahl**Einbauort:** Für Montage im Boden**Anwendungsbereich:** innen und außen**Min.Installationsabstand zum beleuchteten Objekt:** 0,5m**Leuchtmittel im Set enthalten:** nein**Abstrahlrichtung:** oben**Höhe (mm):** 183**Durchmesser [mm]:** 150**Anzahl der Drosseln:** 1**Nennspannung [V]:** 220-240 AC**Nennfrequenz [Hz]:** 50**Maximale Leistung [W]:** max 40**Schutzklasse gegen elektrischen Schlag:** I**Leuchtmittel:** A60**Sockel:** E27**Umgebungstemperaturbereich [°C]:** -20÷35**Gehäusematerial:** Aluminiumlegierung**Panel-/Rahmenmaterial:** Edelstahl**Material der Schutzscheibe:** Hartglas**Anschlussart:** freie Leitungsenden**Leitungslänge [m]:** 0.22**Leitungsdurchmesser [mm²]:** 1**Zulässige statische Belastung (kN):** 20**IK-Klasse (Stoßfestigkeit):** 10**IP-Klasse (Schutzart):** 67**LOGISTIKDATEN:****Verpackungsart:** 6**Stückzahl in Großverpackung:** 6**Netto-Einzelgewicht [g]:** 1120**Grammatur [g]:** 1366.67**Länge der Einzelverpackung [cm]:** 15.5**Breite der Einzelverpackung [cm]:** 15.5**Höhe der Einzelverpackung [cm]:** 20**Kartongewicht [kg]:** 8.20002**Kartonbreite [cm]:** 16.5**Kartondhöhe [cm]:** 42.5**Kartonlänge [cm]:** 47**Kartonvolumen [m³]:** 0.032959

07195 XARD DL-40

Bodeneinbaustrahler

ZUSÄTZLICHE INFORMATIONEN:

- inklusive Montagedose
- Gesamtlänge der Leuchtmittel max 110mm

KANLUX S.A. (kat 7195) XARD DL-40 / Krzywa rozsyłu światła (biegunowo)

Oprawa: KANLUX S.A. (kat 7195) XARD DL-40
Lampy: 1 x TC-QSE 18W/827