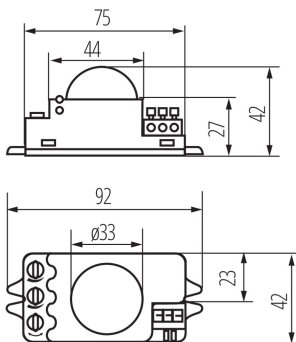


**08820 ROLF JQ-L**

Bewegungsmelder

5905339088208

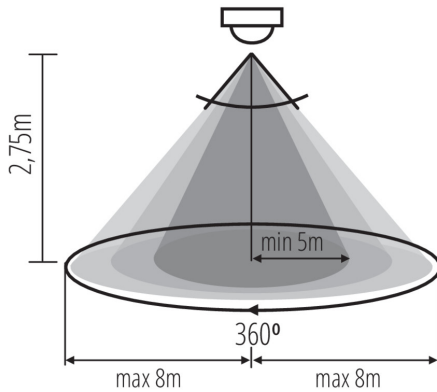


Kanlux ROLF JQ ist ein Bewegungsmelder mit einer maximalen Reichweite von 8 Metern. Der horizontale Winkel des Sensors beträgt 360 Grad. Die Beleuchtungszeit und Umgebungshelligkeit, bei der der Sensor arbeitet, ist einstellbar.

**PRODUKTPARAMETER:****Farbe:** weiß**Einbauort:** Wandmontage, Deckenmontage, Bodenmontage**Anwendungsbereich:** innerhalb**Mikrospalt zwischen den Relaiskontakten:** ja**Länge [mm]:** 92**Breite [mm]:** 42**Höhe [mm]:** 42**Empfindlichkeitseinstellung:** ja**Nennspannung [V]:** 220-240 AC**Nennfrequenz [Hz]:** 50**Schutzklasse gegen elektrischen Schlag:** II**Material:** Kunststoff**Umgebungstemperaturbereich [°C]:** 5÷25**Sensor Typ:** Mikrowellen-**Anschlussart:** Anschlusswürfel**Querschnittsbereich der verwendeten Leitungen [mm²]:** 1÷2,5**Sensor-Schaltzeit (Sek.-Min.):** 5-12**Arbeitsfrequenz des Sensors [MHz]:** 5,8**Wirkungswinkel des Sensors [°]:** H360/V160**Max. Betriebszeit [min.]:** 12**Minimale Betriebszeit (s):** 5**Maximale Leistung (VA):** 1200**Einstellbare Restlicht-Beleuchtungsstärke, ab der der Sensor eine Bewegung erkennt [lx]:** 2-2000**IP-Klasse (Schutzart):** 20**Reichweite des Sensors [m]:** max 8**LOGISTIKDATEN:****Verpackungsart:** 100**Stückzahl in Zwischenverpackung:** 1**Stückzahl in Großverpackung:** 100**Netto-Einzelgewicht [g]:** 60**Grammatur [g]:** 92**Länge der Einzelverpackung [cm]:** 10**Breite der Einzelverpackung [cm]:** 5**Höhe der Einzelverpackung [cm]:** 5**Kartongewicht [kg]:** 9.2**Kartonbreite [cm]:** 27

**08820 ROLF JQ-L**

## Bewegungsmelder

**Kartonhöhe [cm]:** 30.4**Kartonlänge [cm]:** 42**Kartonvolumen [m³]:** 0.034474**ZUSÄTZLICHE INFORMATIONEN:**

- Maximale Reichweite der Bewegungserkennung beträgt 8m
- Maximaler horizontaler Erkennungswinkel des Bewegungssensors beträgt 360°
- Maximaler vertikaler Erkennungswinkel des Bewegungssensors beträgt 160°
- regulierbare Lichtzeit von 5 Sekunden bis 12 Minuten
- Es besteht die Möglichkeit, die Umgebungslichtintensität, bei der das Gerät arbeitet, einzustellen.
- Einstellung der Empfindlichkeit im Bereich von 5 bis 2000 lx
- Bewegungserkennung 0.3...3m/s (1...10km/h)