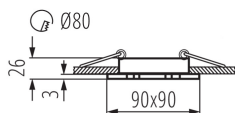
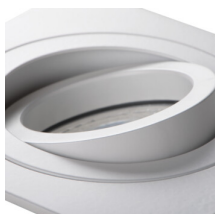


19454 SEIDY CT-DTL50-W/M

Plafonnier pour éclairage d'accentuation

5905339194541



Kanlux SEIDY est une gamme de luminaires très prisée qui donne la possibilité de choisir entre des luminaires avec de 1 à 4 points lumineux. Nous pouvons en créer une composition d'éclairage parfaite pour des cafés, des espaces hôteliers, mais aussi pour l'intimité du foyer.

PARAMÈTRES DU PRODUIT:**Couleur:** blanc mat**Utilisation de lampes à protection renforcée :** oui**Mode d'installation:** à encastrer dans le plafond**Usage:** intérieur**Distance minimale par rapport à l'objet éclairé:** 0,5m**Produit non destiné surface normalement inflammable :** >35W**Produit non recouvrable par un matériau calorifuge :** oui**Source de lumière incluse :** non**Longueur [mm]:** 90**Largeur [mm]:** 90**Hauteur [mm]:** 26**Orrifice de montage [mm]:** Ø80**Tension nominale [V]:** 12 AC; 12 DC**Puissance maximale [W]:** max 10**Classe électrique:** III**Source de lumière:** MR16**Culot:** Gx5,3**Plage de températures ambiantes[°C]:** 5÷25**Matériau du boîtier:** alliage en aluminium**Type de branchement:** extrémités libres des conducteurs**Longueur du fil [cm]:** 0.12**Section câble [mm²]:** 0.75**Réglage du faisceau du luminaire :** dans un axe**Réglage du faisceau du luminaire [°]:** 30**Degré IP:** 20**DONNÉES LOGISTIQUES:****Unité de mesure:** unité**Unité par emballage:** 50**Unité par carton:** 1**Conditionnement :** 50**Poids unitaire net [g]:** 116**Poids [g]:** 150**Longueu carton emballage [cm]:** 11**Largeur emballage unitaire [cm]:** 4.5**Hauteur emballage unitaire [cm]:** 10

19454 SEIDY CT-DTL50-W/M

Plafonnier pour éclairage d'accentuation



Poids carton [kg]: 7.5
Largeur carton [cm]: 24
Hauteur carton [cm]: 23
Longueur carton [cm]: 57
Volume carton [m³]: 0.031464