

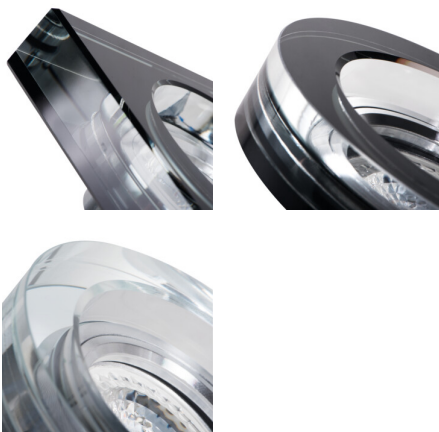
22117 MORTA B CT-DSO50-SR

Plafonnier pour éclairage d'accentuation

5905339221179



MORTA B CT-DSL50-B



La large gamme de luminaires Kanlux MORTA permet la réalisation d'arrangements originaux dans chaque maison. Kanlux MORTA satisfera aux attentes de tous ceux qui apprécient les produits de haute qualité se caractérisant par un design attractif et original.

PARAMÈTRES DU PRODUIT:

Couleur: argent

Utilisation de lampes à protection renforcée : oui

Mode d'installation : à encastrer dans le plafond

Usage: intérieur

Distance minimale par rapport à l'objet éclairé: 0,5m

Produit non destiné surface normalement inflammable : >35W

Produit non recouvrable par un matériau calorifuge : oui

Source de lumière incluse : non

Hauteur [mm]: 36

Diamètre [mm]: 90

Orrifice de montage [mm]: Ø65-70

Tension nominale [V]: 12 AC; 12 DC

Puissance maximale [W]: max 10

Classe électrique: III

Source de lumière: MR16

Culot: Gx5,3

Plage de températures ambiantes[°C]: 5÷25

Matériau du boîtier: verre

Type de branchement: extrémités libres des conducteurs

Longueur du fil [cm]: 0.12

Section câble [mm²]: 0.75

Réglage du faisceau du luminaire : non

Degré IP: 20

DONNÉES LOGISTIQUES:

Unité de mesure: unité

Unité par emballage: 30

Unité par carton: 1

Conditionnement : 30

Nombre de pièces sur un niveau de palette : 210

Poids unitaire net [g]: 210

Poids [g]: 245.33

Longueur carton emballage [cm]: 10

Largeur emballage unitaire [cm]: 4.5

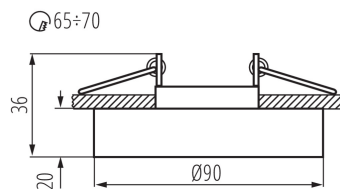
Hauteur emballage unitaire [cm]: 10

Poids carton [kg]: 7.3599

Largeur carton [cm]: 24.5

22117 MORTA B CT-DSO50-SR

Plafonnier pour éclairage d'accentuation



Hauteur carton [cm]: 22

Longueur carton [cm]: 32

Volume carton [m³]: 0.017248

