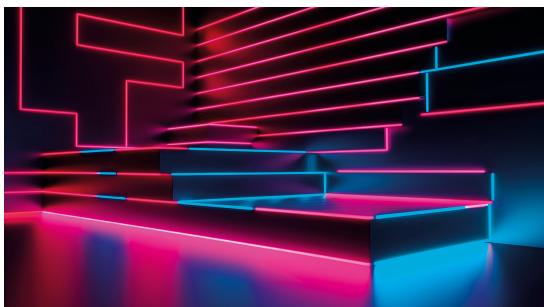
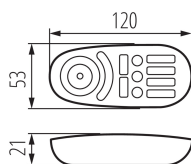


22146 REMOTE RGBW

Télécommande pour bandes LED

5905339221469



Télécommande à quatre canaux. Le contrôleur CTRL 12/24V RGBW CCT (22148) est nécessaire pour le bon fonctionnement.

PARAMÈTRES DU PRODUIT:

Couleur: blanc

contrôleur: RF 2,4GHz

Longueur [mm]: 120

Largeur [mm]: 53

Hauteur [mm]: 21

Tension nominale [V]: 2 x 1,5 DC

Classe électrique: III

Matériau: matériau plastique

Batteries émetteur: 2 x AAA

Degré IP: 20

Portée de communication [m]: max 30

Nombre maximal de zones d'éclairage prises en charge : 4

Traitement du standard: RGB+W CCT (CW NW WW) DIM

Type: Télécommande pour bandes LED

DONNÉES LOGISTIQUES:

Unité de mesure: unité

Unité par emballage: 200

Unité par carton: 1

Conditionnement : 200

Poids unitaire net [g]: 52

Poids [g]: 77.25

Poids unitaire brut [g]: 74

Longueu carton emballage [cm]: 6

Largeur emballage unitaire [cm]: 3

Hauteur emballage unitaire [cm]: 12.5

Poids carton [kg]: 15.45

Largeur carton [cm]: 30

Hauteur carton [cm]: 27

Longueur carton [cm]: 61

Volume carton [m³]: 0.04941

22146 REMOTE RGBW

Télécommande pour bandes LED