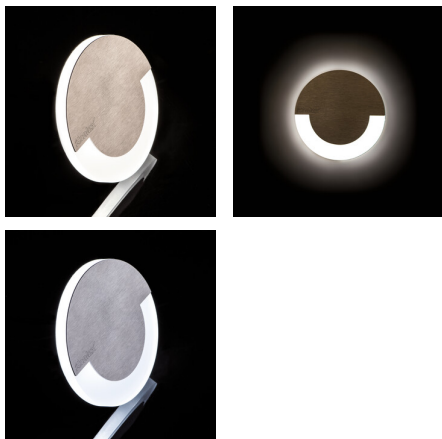


**23804 SOLA LED AC-WW**

Luminaire LED pour marches escalier

5905339238047

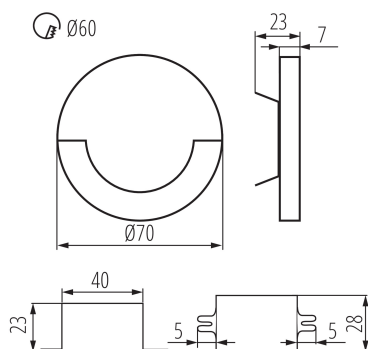


Kanlux SOLA offre un design moderne lié à un effet d'éclairage attrayant. C'est une excellente solution pour éclairer les escaliers et les couloirs, ainsi que pour accentuer l'aménagement des pièces. La structure insolite du luminaire assure une répartition uniforme de la lumière. La version AV est dotée d'un bloc d'alimentation qui entre dans le boîtier.

**PARAMÈTRES DU PRODUIT:****encastré mural:** oui**Couleur:** acier inoxydable**Mode d'installation:** encastré dans le mur**Usage:** intérieur**Distance minimale par rapport à l'objet éclairé:** 0,1m**Compatibilité avec un variateur:** non**Alimentation incluse:** oui**Largeur [mm]:** 23**Diamètre [mm]:** 70**Diamètre boîte de montage [mm]:** 60**Diamètre orifice de montage [mm]:** 60**Source LED:** oui**Tension nominale [V]:** 220-240 AC**Fréquence nominale [Hz]:** 50**Puissance maximale [W]:** 1.3**Classe électrique:** II**Type de diode:** LED SMD**Flux lumineux [lm]:** 13**Teinte lumière:** blanc chaud**Durée de vie [h]:** 50000**Nombre de cycles on/off:**  $\geq 20000$ **Plage de températures ambiantes [°C]:** 5÷25**Matériau du boîtier:** acier inoxydable poli, matériau plastique**Type de branchement:** extrémités libres des conducteurs**Longueur du fil [cm]:** 0.18**Temps de préchauffage de la lampe [s]:**  $\leq 1$ **Temps d'allumage de la lampe [s]:**  $\leq 0,5$ **Degré IP:** 20**Informations complémentaires :** nie podlega pod rozporządzenie 2019/2020**Efficacité lumineuse [lm/W]:** 10**PARAMÈTRES POUR LES SOURCES LUMINEUSES LED ET OLED:****Température de couleur proximale [K]:** 3000

## 23804 SOLA LED AC-WW

Luminaire LED pour marches escalier



Constance des couleurs dans les ellipses de MacAdam :  $\leq 6$

Indice de rendu des couleurs : 80

### DONNÉES LOGISTIQUES:

Unité de mesure: unité

Unité par emballage: 100

Unité par carton: 1

Conditionnement : 100

Poids unitaire net [g]: 110

Poids [g]: 114.9

Poids unitaire brut [g]: 112

Longueu carton emballage [cm]: 11

Largeur emballage unitaire [cm]: 2.5

Hauteur emballage unitaire [cm]: 16.5

Poids carton [kg]: 11.49

Largeur carton [cm]: 23.5

Hauteur carton [cm]: 34.5

Longueur carton [cm]: 63

Volume carton [m³]: 0.051077

### INFORMATIONS COMPLÉMENTAIRES :

- luminaire conçue pour un montage dans des boîtes de dérivation Ø 60
- luminaire livré avec adaptateur d'alimentation situé dans la boîte de dérivation Ø 60, permettant la tension de 220-240V

