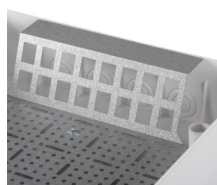
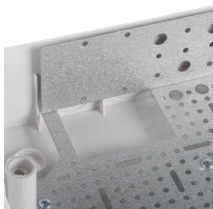
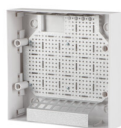


24178 KDB-S24PM

Tableau de distribution KDB

5905339241788



Les appareils de commutation de la série KDB répondant aux exigences de résistance aux braises à 650°C, peuvent être utilisés seulement sur des surfaces incombustibles (par ex. parois solides et pleines, en matériaux incombustibles). Ils ne peuvent pas être utilisés sur des surfaces inflammables (par ex. plaques de plâtre, bois, etc.), sur des parois dites « creuses » ou sur des gaines électriques.

PARAMÈTRES DU PRODUIT:

Couleur: blanc
Couleur de porte: blanc
Mode d'installation: mural
Norme: PN-EN 62208
Longueur [mm]: 300
Largeur [mm]: 109
Hauteur [mm]: 294
Tension nominale [V]: 230/400 AC
Courant nominal [A]: 63
Fréquence nominale [Hz]: 50
Classe électrique: II
Matériau: matériau plastique
Nombre de modules: -
résistance température[°c]: 650
Degré IK: 07
Degré IP: 30

DONNÉES LOGISTIQUES:

Unité de mesure: unité
Unité par emballage: 5
Unité par carton: 1
Conditionnement : 5
Poids unitaire net [g]: 1140
Poids [g]: 1544
Longueu carton emballage [cm]: 33
Largeur emballage unitaire [cm]: 11.5
Hauteur emballage unitaire [cm]: 72
Poids carton [kg]: 7.72
Largeur carton [cm]: 33.5
Hauteur carton [cm]: 33
Longueur carton [cm]: 59.5
Volume carton [m³]: 0.065777