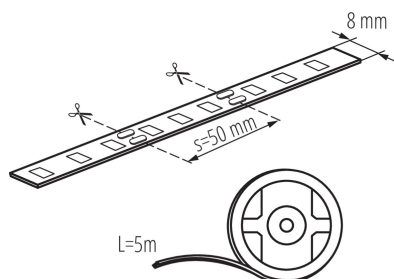


24516 LEDS-B 4.8W/M IP00-WW

Ruban LED

5905339245168



Les Kanlux LEDS-B sont des bandes modernes à caractère décoratif. Idéal pour les applications domestiques où elles peuvent créer des arrangements uniques, limités seulement par notre imagination. Elles se caractérisent par une grande flexibilité, une bonne adhérence et une grande durabilité. Selon les endroits à éclairer ou mettre en valeur, vous pouvez choisir la couleur de la lumière qui convient à vos goûts.

TYPE DE SOURCE LUMINEUSE:

Technologie d'éclairage utilisée: LED

Non-dirigée ou dirigée: NDLS

Secteur ou non secteur: NMLS

Source lumineuse connectée (SLC): non

Source lumineuse réglable en couleur: non

Sources lumineuses à luminance élevée: non

Protection anti-éblouissement: non

Utilisation avec un variateur: non avec variateurs spécifiques

PARAMÈTRES DU PRODUIT:

Usage: intérieur

Distance minimale par rapport à l'objet éclairé: 0,1m

Longueur [mm]: 5000

Largeur [mm]: 8

Hauteur [mm]: 5000

Profondeur[mm]: 1

Teneur en mercure: non

Tension nominale [V]: 12 DC

Puissance nominale [W]: 1m = 4,8

Classe électrique: III

Type de diode: LED SMD

Teinte lumière: blanc chaud

Durée de vie nominale de la lampe [h]: 15000

Nombre de cycles on/off: ≥ 10000

Plage de températures ambiantes[°C]: 5÷25

Type de branchement: extrémités libres des conducteurs

Degré IP: 00

PARAMÈTRES POUR LES SOURCES LUMINEUSES LED ET OLED:

Consommation énergétique d'une source lumineuse en mode marche (kWh/1000h): 3

Classe d'efficacité énergétique: F

Flux lumineux utile d'une source lumineuse Φ_{use} [lm]:

Date of issue: 15.11.2022, 00:23

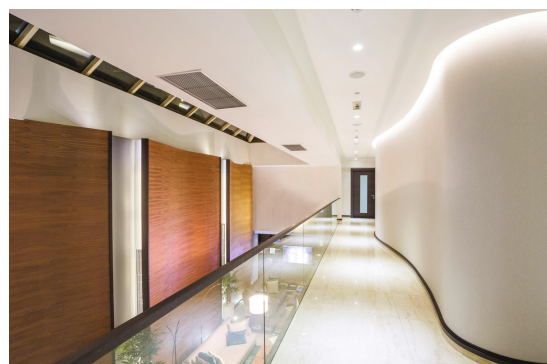
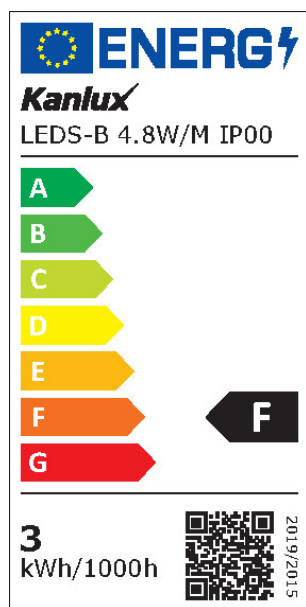
Nous nous réservons le droit d'apporter toute modification technique sans information préalable. Les données de ce contenu ne sont pas juridiquement contraignantes.

Photométrie : Résultats obtenus en testant un échantillon déterminé.

FR

24516 LEDS-B 4.8W/M IP00-WW

Ruban LED



0,5m=225

Flux lumineux utile d'une source lumineuse Φ use [lm]:
dans sphère (360°)

Température de couleur proximale [K]: 3000

Constance des couleurs dans les ellipses de MacAdam:
 ≤ 6

Puissance d'une source lumineuse en mode marche Pon [W]: 0,5m = 2,4

Indice de rendu des couleurs: 80

Coordonnées chromatiques (x): 0.44

Coordonnées chromatiques (y): 0.403

Déclaration de puissance équivalente [W]: 22

R9 valeur de l'indice de rendu des couleurs: -32

Facteur de survie: ≥ 0.9

Facteur de conservation du flux lumineux: 0.93

PARAMÈTRES POUR LES SOURCES LUMINEUSES SECTEUR LED ET OLED:

Source lumineuse LED remplace une source lumineuse fluorescente sans ballast intégré d'une puissance en watts particulière: ne s'applique pas

DONNÉES LOGISTIQUES:

Unité par emballage: 25

Unité par carton: 25

Conditionnement : 50

Poids unitaire net [g]: 44

Poids [g]: 126

Longueu carton emballage [cm]: 20.5

Largeur emballage unitaire [cm]: 1

Hauteur emballage unitaire [cm]: 22.5

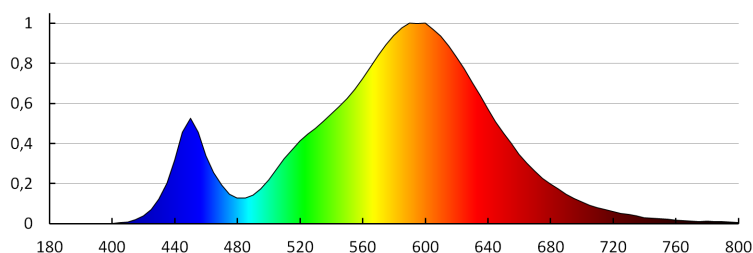
Poids carton [kg]: 6.3

Largeur carton [cm]: 32.5

Hauteur carton [cm]: 28.5

Longueur carton [cm]: 51

Volume carton [m³]: 0.047239



24516 LEDS-B 4.8W/M IP00-WW

Ruban LED

ACCESSOIRES:

19030 CONNECTOR 8 Connecteur pour bande LED,
CONNECTOR 8 (19030)



19032 CONNECTOR 8-CP Connecteur pour bande LED,
CONNECTOR 8-CP (19032)



19033 CONNECTOR 8-CPC Connecteur pour bande LED,
CONNECTOR 8-CPC (19033)

