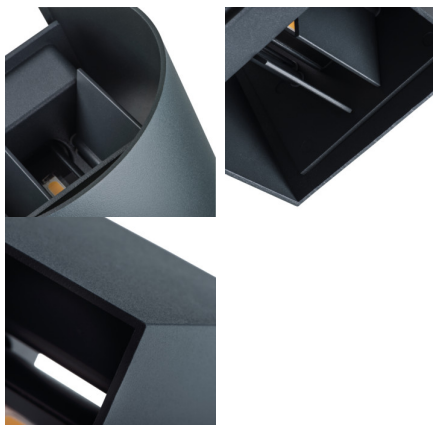


28993 REKA LED EL 7W-O-W

Luminaire pour façade

5905339289933

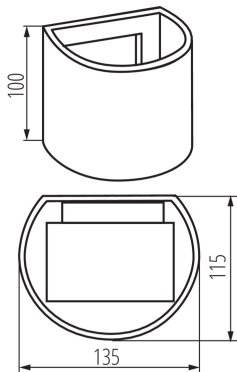


Le principal avantage de Kanlux REKA LED est un effet lumineux visuel unique que vous pouvez créer vous-même après l'avoir allumé. Grâce aux ailes situées en haut et en bas du luminaire, la direction et la largeur du faisceau lumineux peuvent être décidées par l'utilisateur. La lampe Kanlux REKA brille dans deux directions - vers le haut et vers le bas - et le flux lumineux peut être réglé indépendamment l'un de l'autre en créant, par exemple, une ligne lumineuse parfaitement fine en haut, et en réglant en bas de larges cascades de lumière qui s'écouleront de la lampe jusqu'au sol. Kanlux REKA LED peut être utilisé pour éclairer les façades des bâtiments, les terrasses, les balcons ou les murs extérieurs des tonnelles.

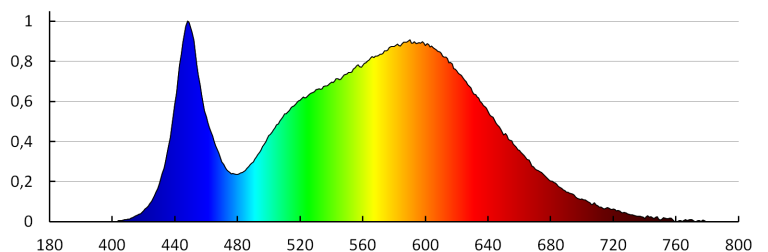
PARAMÈTRES DU PRODUIT:**Couleur:** blanc**Mode d'installation:** mural**Usage:** intérieur - extérieur**Distance minimale par rapport à l'objet éclairé:** 0,5m**Compatibilité avec un variateur:** non**Détection de mouvement:** non**Direction faisceau lumineux:** haut et bas**Longueur [mm]:** 135**Largeur [mm]:** 115**Hauteur [mm]:** 100**source LED:** oui**Tension nominale [V]:** 220-240 AC**Fréquence nominale [Hz]:** 50**Puissance maximale [W]:** 7**Classe électrique:** I**Type de diode:** LED COB**Flux lumineux [lm]:** max 510**Teinte lumière:** blanche**Durée de vie [h]:** 30000**Nombre de cycles on/off:** ≥20000**Angle de vision [°]:** max 90**Plage de températures ambiantes[°C]:** -15÷35**Matériau du boîtier:** alliage en aluminium**Matériau vitre de protection:** verre trempé**Type de branchement:** Connecteur à vis**Plage section de câble [mm²]:** 1**Temps de préchauffage de la lampe [s]:** ≤1**Temps d'allumage de la lampe [s]:** ≤0,5**Degré IP:** 54

28993 REKA LED EL 7W-O-W

Luminaire pour façade

**PARAMÈTRES POUR LES SOURCES LUMINEUSES LED ET OLED:****Classe d'efficacité énergétique:** F**Température de couleur proximale [K]:** 4000**Constance des couleurs dans les ellipses de MacAdam:** ≤6**Indice de rendu des couleurs:** 80**DONNÉES LOGISTIQUES:****Unité par emballage:** 20**Unité par carton:** 1**Conditionnement :** 20**Poids unitaire net [g]:** 570**Poids [g]:** 678**Longueu carton emballage [cm]:** 15**Largeur emballage unitaire [cm]:** 12**Hauteur emballage unitaire [cm]:** 11**Poids carton [kg]:** 13.56**Largeur carton [cm]:** 31**Hauteur carton [cm]:** 25**Longueur carton [cm]:** 62**Volume carton [m³]:** 0.04805**INFORMATIONS COMPLÉMENTAIRES :**

- Réglage de l'angle d'éclairage
- Une garantie de 5 ans accordée conformément aux termes de la déclaration de garantie disponible sur le site d'Internet



28993 REKA LED EL 7W-O-W

Luminaire pour façade

KANLUX S.A. (kat 28993) REKA LED EL 7W-O-W / LDC (Polar)

Luminaire: KANLUX S.A. (kat 28993) REKA LED EL 7W-O-W
Lamps: 1 x REKA LED EL 7W-O-W

