

29313 CHIRO GU10 DTL-B

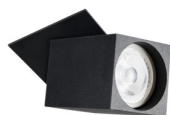
Plafonnier pour éclairage d'accentuation

5905339293138

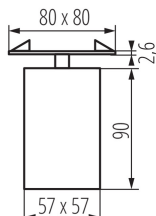


MODERN
design

DESIGN
unique



Ø 70



Kanlux CHIRO GU10 est une solution tout à fait nouvelle dans la catégorie de l'éclairage de décoration. C'est un luminaire de type SPOT qui peut être encastré dans un faux plafond comme un simple point lumineux. Les plus grands atouts du luminaire sont son design unique et son type d'installation.

PARAMÈTRES DU PRODUIT:

Couleur: noir

Utilisation de lampes à protection renforcée: oui

Mode d'installation: à encastrer dans le plafond

Usage: intérieur

Distance minimale par rapport à l'objet éclairé: 0,5m

Produit non recouvrable par un matériau calorifuge: oui

Source de lumière incluse: non

Orrifice de montage [mm]: Ø70

Tension nominale [V]: 220-240 AC

Fréquence nominale [Hz]: 50

Puissance maximale [W]: max 10

Classe électrique: I

Source de lumière: PAR16

Culot: GU10

Plage de températures ambiantes[°C]: 5÷25

Matériau du boîtier: alliage en aluminium

Type de branchement: Connecteur à vis

Plage section de câble [mm²]: 0,75-1,5

Luminaire orientable horizontalement [°]: 340

Réglage du faisceau du luminaire: dans un axe

Réglage du faisceau du luminaire [°]: 90

Degré IP: 20

DONNÉES LOGISTIQUES:

Unité par emballage: 20

Unité par carton: 1

Conditionnement : 20

Nombre de pièces sur un niveau de palette: 140

Poids unitaire net [g]: 400

Poids [g]: 497.5

Longueur carton emballage [cm]: 10

Largeur emballage unitaire [cm]: 8.5

Hauteur emballage unitaire [cm]: 15

Poids carton [kg]: 9.95

Largeur carton [cm]: 21

Hauteur carton [cm]: 32.5

Longueur carton [cm]: 44.5

Volume carton [m³]: 0.030371

29313 CHIRO GU10 DTL-B

Plafonnier pour éclairage d'accentuation

