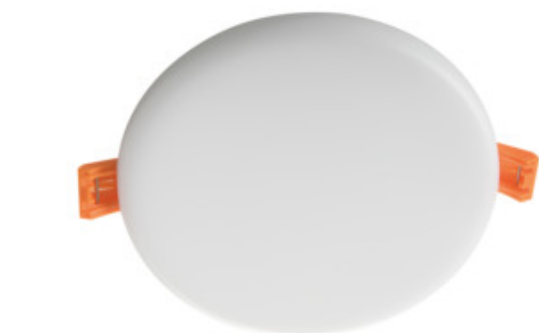


29585 AREL LED DO 10W-WW

Luminaire de type downlight

5905339295859



Kanlux AREL LED est une nouvelle gamme de luminaires downlight sans cadre. Leur classe élevée d'étanchéité IP65/20 et un design unique, simple mais insolite, permettent à Kanlux AREL LED de bien s'intégrer dans chaque espace. Grâce à sa construction unique, le cadre a seulement 9 mm d'épaisseur: c'est le panneau le plus mince disponible sur le marché.

TYPE DE SOURCE LUMINEUSE:

Technologie d'éclairage utilisée: LED

Non-dirigée ou dirigée: NDLS

Secteur ou non secteur: NMLS

Source lumineuse connectée (SLC): non

Source lumineuse réglable en couleur: non

Sources lumineuses à luminance élevée: non

Protection anti-éblouissement: non

Utilisation avec un variateur: non

PARAMÈTRES DU PRODUIT:

Couleur: blanc

Mode d'installation: à encastrer dans le plafond

Usage: intérieur

Distance minimale par rapport à l'objet éclairé: 0,5m

Compatibilité avec un variateur: non

Produit non recouvrable par un matériau calorifuge: oui

Hauteur [mm]: 23

Diamètre [mm]: 126

Orrifice de montage [mm]: Ø110

source LED: oui

Tension nominale [V]: 220-240 AC

Fréquence nominale [Hz]: 50

Puissance maximale [W]: 10

Classe électrique: II

Matériau du diffuseur: PMMA

Type de diode: LED SMD

Module LED: DL-4014-06P11S-483630-R125-V35 ID33239 92388

Flux lumineux [lm]: 890

Teinte lumière: blanc chaud

Durée de vie [h]: 15000

Nombre de cycles on/off: ≥30000

Angle de vision [°]: 120

Plage de températures ambiantes[°C]: 5÷25

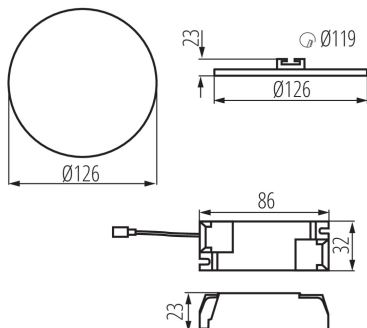
Matériau du boîtier: alliage en aluminium

Type de branchement: Connecteur de raccordement

Plage section de câble [mm²]: 0,75-1,5

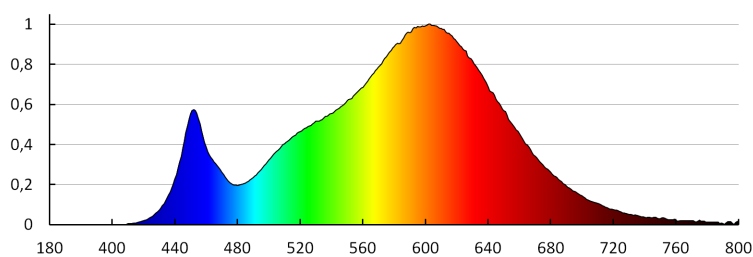
29585 AREL LED DO 10W-WW

Luminaire de type downlight

**Temps de préchauffage de la lampe [s]:** ≤1**Temps d'allumage de la lampe [s]:** ≤0,5**Degré IP:** 65/20**Informations complémentaires :** La source lumineuse LED ne peut pas être remplacée**Informations complémentaires :** L'alimentation est remplaçable par l'utilisateur final**PARAMÈTRES POUR LES SOURCES LUMINEUSES LED ET OLED:****Consommation énergétique d'une source lumineuse en mode marche (kWh/1000h):** 8**Classe d'efficacité énergétique:** D**Flux lumineux utile d'une source lumineuse Φ_{use} [lm]:** 1200**Flux lumineux utile d'une source lumineuse Φ_{use} [lm]:** dans sphère (360°)**Température de couleur proximale [K]:** 3000**Constance des couleurs dans les ellipses de MacAdam:** ≤6**Puissance d'une source lumineuse en mode marche P_{on} [W]:** 7.9**Hauteur d'une source lumineuse [mm]:** 363**Largeur d'une source lumineuse [mm]:** 5**Profondeur d'une source lumineuse [mm]:** 1**Indice de rendu des couleurs:** 80**Coordonnées chromatiques (x):** 0.44**Coordonnées chromatiques (y):** 0.403**Déclaration de puissance équivalente [W]:** 82**R9 valeur de l'indice de rendu des couleurs:** 2**Facteur de survie:** 0,9**Facteur de conservation du flux lumineux:** 0,93**DONNÉES LOGISTIQUES:****Unité par emballage:** 100**Unité par carton:** 1**Conditionnement :** 100**Poids unitaire net [g]:** 154**Poids [g]:** 208.9**Longueur carton emballage [cm]:** 15.5**Largeur emballage unitaire [cm]:** 3**Hauteur emballage unitaire [cm]:** 16**Poids carton [kg]:** 20.89**Largeur carton [cm]:** 33**Hauteur carton [cm]:** 34**Longueur carton [cm]:** 78**Volume carton [m³]:** 0.087516

29585 AREL LED DO 10W-WW

Luminaire de type downlight



KANLUX S.A. (kat 29585) AREL LED DO 10W-WW / LDC (Polar)

Luminaire: KANLUX S.A. (kat 29585) AREL LED DO 10W-WW
Lamps: 1 x AREL LED DO 10W-WW

