

## 29588 AREL LED DO 14W-NW

Luminaire de type downlight

5905339295880

IP  
65/20

ultra  
SLIM  
panel

HIGH  
quality



Kanlux AREL LED est une nouvelle gamme de luminaires downlight sans cadre. Leur classe élevée d'étanchéité IP65/20 et un design unique, simple mais insolite, permettent à Kanlux AREL LED de bien s'intégrer dans chaque espace. Grâce à sa construction unique, le cadre a seulement 9 mm d'épaisseur: c'est le panneau le plus mince disponible sur le marché.

### TYPE DE SOURCE LUMINEUSE:

**Technologie d'éclairage utilisée:** LED

**Non-dirigée ou dirigée:** NDLS

**Secteur ou non secteur:** NMLS

**Source lumineuse connectée (SLC):** non

**Source lumineuse réglable en couleur:** non

**Sources lumineuses à luminance élevée:** non

**Protection anti-éblouissement:** non

**Utilisation avec un variateur:** non

### PARAMÈTRES DU PRODUIT:

**Couleur:** blanc

**Mode d'installation:** à encastrer dans le plafond

**Usage:** intérieur

**Distance minimale par rapport à l'objet éclairé:** 0,5m

**Compatibilité avec un variateur:** non

**Produit non recouvrable par un matériau calorifuge:** oui

**Hauteur [mm]:** 23

**Diamètre [mm]:** 156

**Orrifice de montage [mm]:** Ø140

**source LED:** oui

**Tension nominale [V]:** 220-240 AC

**Fréquence nominale [Hz]:** 50

**Puissance maximale [W]:** 14

**Classe électrique:** II

**Matériau du diffuseur:** PMMA

**Type de diode:** LED SMD

**Module LED:** DL-4014-06P13S-484580-R155-V04

**Flux lumineux [lm]:** 1300

**Teinte lumière:** blanche

**Durée de vie [h]:** 15000

**Nombre de cycles on/off:** ≥30000

**Angle de vision [°]:** 120

**Plage de températures ambiantes[°C]:** 5÷25

**Matériau du boîtier:** alliage en aluminium

**Type de branchement:** Connecteur de raccordement

**Plage section de câble [mm²]:** 0,75-1,5

**Temps de préchauffage de la lampe [s]:** ≤1

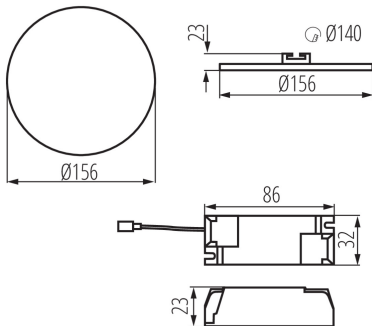
Date of issue: 16.11.2022, 05:25

Nous nous réservons le droit d'apporter toute modification technique sans information préalable. Les données de ce contenu ne sont pas juridiquement contraignantes.

Photométrie : Résultats obtenus en testant un échantillon déterminé.

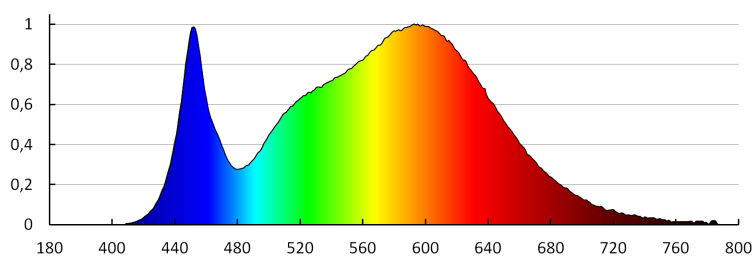
**29588 AREL LED DO 14W-NW**

Luminaire de type downlight

**Temps d'allumage de la lampe [s]:** ≤0,5**Degré IP:** 65/20**Informations complémentaires :** La source lumineuse LED ne peut pas être remplacée**Informations complémentaires :** L'alimentation est remplaçable par l'utilisateur final**PARAMÈTRES POUR LES SOURCES LUMINEUSES LED ET OLED:****Consommation énergétique d'une source lumineuse en mode marche (kWh/1000h):** 12**Classe d'efficacité énergétique:** D**Flux lumineux utile d'une source lumineuse  $\Phi_{use}$  [lm]:** 1770**Flux lumineux utile d'une source lumineuse  $\Phi_{use}$  [lm]:** dans sphère (360°)**Température de couleur proximale [K]:** 4000**Constance des couleurs dans les ellipses de MacAdam:** ≤6**Puissance d'une source lumineuse en mode marche  $P_{on}$  [W]:** 11.1**Hauteur d'une source lumineuse [mm]:** 458**Largeur d'une source lumineuse [mm]:** 5**Profondeur d'une source lumineuse [mm]:** 1**Indice de rendu des couleurs:** 80**Coordonnées chromatiques (x):** 0.38**Coordonnées chromatiques (y):** 0.38**Déclaration de puissance équivalente [W]:** 113**R9 valeur de l'indice de rendu des couleurs:** 5**Facteur de survie:** 0,9**Facteur de conservation du flux lumineux:** 0,93**DONNÉES LOGISTIQUES:****Unité par emballage:** 50**Unité par carton:** 1**Conditionnement :** 50**Poids unitaire net [g]:** 220**Poids [g]:** 294.6**Longueur carton emballage [cm]:** 18.5**Largeur emballage unitaire [cm]:** 3**Hauteur emballage unitaire [cm]:** 19**Poids carton [kg]:** 14.73**Largeur carton [cm]:** 38.5**Hauteur carton [cm]:** 22**Longueur carton [cm]:** 78**Volume carton [m³]:** 0.066066

## 29588 AREL LED DO 14W-NW

Luminaire de type downlight



KANLUX S.A. (kat 29588) AREL LED DO 14W-NW / LDC (Polar)

Luminaire: KANLUX S.A. (kat 29588) AREL LED DO 14W-NW  
Lamps: 1 x AREL LED DO 14W-NW

