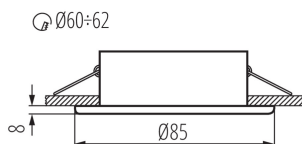
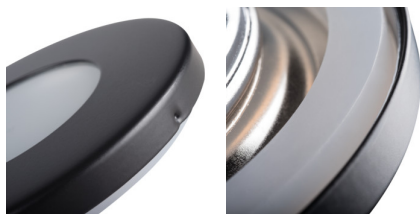


32501 MARIN CT-S80-B

Plafonnier pour éclairage d'accentuation

5905339325013

IP
44/20

Kanlux MARIN sont des luminaires pour plafonds, étanches et de petites dimensions qui peuvent être utilisés dans des endroits à humidité élevée. Nous pouvons facilement les utiliser dans la salle de bains au-dessus du miroir, dans la cuisine ou dans la buanderie.

PARAMÈTRES DU PRODUIT:

Couleur: mat noir
Utilisation de lampes à protection renforcée: oui
Mode d'installation: à encastrer dans le plafond
Usage: intérieur - extérieur
Distance minimale par rapport à l'objet éclairé: 0,5m
Produit non recouvrable par un matériau calorifuge: oui
Source de lumière incluse: non
Hauteur [mm]: 37
Diamètre [mm]: 85
Orrifice de montage [mm]: Ø60-62
Tension nominale [V]: 12 AC; 12 DC
Puissance maximale [W]: max 10
Classe électrique: III
Source de lumière: MR16
Culot: Gx5,3
Matériau du boîtier: acier
Type de branchement: extrémités libres des conducteurs
Longueur du fil [cm]: 0.12
Section câble [mm²]: 0.75
Réglage du faisceau du luminaire: non
Degré IP: 44/20

DONNÉES LOGISTIQUES:

Unité par emballage: 50
Unité par carton: 1
Conditionnement : 50
Poids unitaire net [g]: 100
Poids [g]: 128
Longueur carton emballage [cm]: 8.5
Largeur emballage unitaire [cm]: 4
Hauteur emballage unitaire [cm]: 8.5
Poids carton [kg]: 6.4
Largeur carton [cm]: 22
Hauteur carton [cm]: 19
Longueur carton [cm]: 44
Volume carton [m³]: 0.018392

32501 MARIN CT-S80-B

Plafonnier pour éclairage d'accentuation

