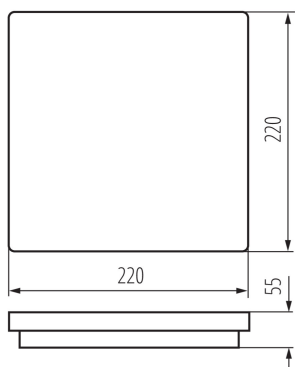
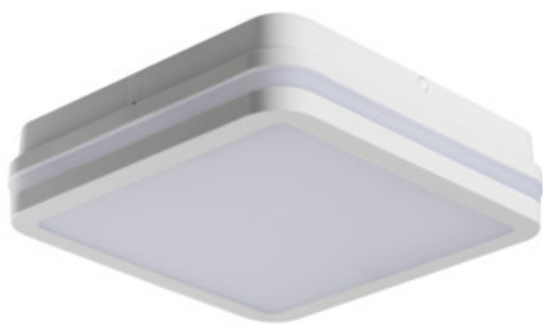


32946 BENO 18W NW-L-SE W

Plafonnier LED

5905339329462



Les luminaires BENO de Kanlux ont un design et un effet lumineux unique. Ils ont été créés par Kanlux et déposés à L'Office de L'Union Européenne pour la Propriété Intellectuelle (EUIPO). Les luminaires BENO LED, proposés en exclusivité par Kanlux, offrent une grande résistance aux intempéries (IP54), un système d'installation facile et rapide et un capteur de mouvement réglable. BENO LED de par sa conception et ses aspects techniques, peut être installé pratiquement partout.

TYPE DE SOURCE LUMINEUSE:

Technologie d'éclairage utilisée: LED

Non-dirigée ou dirigée: NDLS

Secteur ou non secteur: NMLS

Source lumineuse réglable en couleur: non

Sources lumineuses à luminance élevée: non

Protection anti-éblouissement: non

Utilisation avec un variateur: non

PARAMÈTRES DU PRODUIT:

Couleur: blanc

Mode d'installation: mural, saillie

Usage: intérieur - extérieur

Distance minimale par rapport à l'objet éclairé: 0,5m

Compatibilité avec un variateur: non

Détection de mouvement: oui

Longueur [mm]: 220

Largeur [mm]: 220

Hauteur [mm]: 55

Réglage de la sensibilité: oui

Teneur en mercure: non

source LED: oui

Tension nominale [V]: 220-240 AC

Fréquence nominale [Hz]: 50

Puissance maximale [W]: 18

Classe électrique: II

Matériau du diffuseur: matériau plastique

Type de diode: LED SMD

Module LED: C220S-LED

Flux lumineux du luminaire [lm]: 1550

Teinte lumière: blanche

Durée de vie [h]: 20000

Facteur de maintenance du flux lumineux en fin de durée de vie nominale: L70B50

Nombre de cycles on/off: ≥ 20000

Angle de vision [°]: 110

Plage de températures ambiantes[°C]: -15÷35

Matériau du boîtier: matériau plastique

Date of issue: 16.11.2022, 06:15

Nous nous réservons le droit d'apporter toute modification technique sans information préalable. Les données de ce contenu ne sont pas juridiquement contraignantes.

Photométrie : Résultats obtenus en testant un échantillon déterminé.

32946 BENO 18W NW-L-SE W

Plafonnier LED



Type de détecteur: Hyperfréquence

Type de branchement: Connecteur rapide

Plage section de câble [mm²]: 0,5÷1,5

Durée de fonctionnement du capteur [seconde-minute]:
5-5

Temps de préchauffage de la lampe [s]: ≤1

Temps d'allumage de la lampe [s]: ≤0,5

Fréquence de fonctionnement du capteur [MHz]: 5800

Réglage du seuil d'éclairage pour détection de mouvement [lx]: 2/10/50/off

Degré IP: 54

Portée du capteur [m]: max 4.5

Informations complémentaires : La source lumineuse LED ne peut pas être remplacée

Informations complémentaires : L'alimentation ne peut pas être remplacé

PARAMÈTRES POUR LES SOURCES LUMINEUSES LED ET OLED:

Consommation énergétique d'une source lumineuse en mode marche (kWh/1000h): 17

Classe d'efficacité énergétique: E

Flux lumineux utile d'une source lumineuse Φ_{use} [lm]:
2400

Flux lumineux utile d'une source lumineuse Φ_{use} [lm]:
dans sphère (360°)

Température de couleur proximale [K]: 4000

Constance des couleurs dans les ellipses de MacAdam:
≤6

Puissance d'une source lumineuse en mode marche P_{on} [W]: 17

Hauteur d'une source lumineuse [mm]: 185

Largeur d'une source lumineuse [mm]: 185

Profondeur d'une source lumineuse [mm]: 1

Indice de rendu des couleurs: 80

Coordonnées chromatiques (x): 0.38

Coordonnées chromatiques (y): 0.38

R9 valeur de l'indice de rendu des couleurs: 13

Facteur de survie: 0,9

Facteur de conservation du flux lumineux: 0,95

DONNÉES LOGISTIQUES:

Unité par emballage: 10

Unité par carton: 1

Conditionnement : 10

Poids unitaire net [g]: 490

Poids [g]: 647

Longueur carton emballage [cm]: 22.5

Largeur emballage unitaire [cm]: 6

32946 BENO 18W NW-L-SE W

Plafonnier LED

Hauteur emballage unitaire [cm]: 23

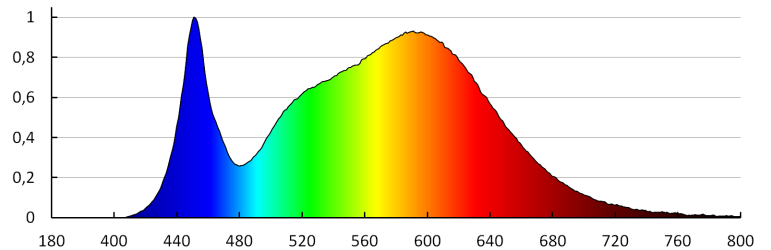
Poids carton [kg]: 6.47

Largeur carton [cm]: 32.5

Hauteur carton [cm]: 25

Longueur carton [cm]: 47

Volume carton [m³]: 0.038188



KANLUX S.A. (kat 32946) BENO 18W NW-L-SEW / LDC (Polar)

Luminaire: KANLUX S.A. (kat 32946) BENO 18W NW-L-SEW
Lamps: 1 x BENO 18W NW

