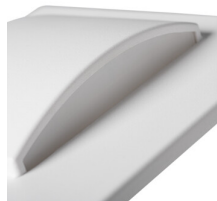
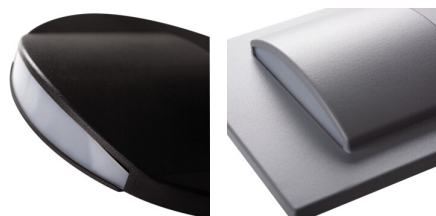


33322 ERINUS LED O W-WW

Luminaire LED pour marches escalier

5905339333223



PARAMÈTRES DU PRODUIT:

encastré mural: oui

Couleur: blanc

Mode d'installation: encastré dans le mur

Usage: intérieur

Distance minimale par rapport à l'objet éclairé: 0,1m

Compatibilité avec un variateur: non

Largeur [mm]: 16

Diamètre [mm]: 75

Diamètre boîte de montage [mm]: 60

Diamètre orifice de montage [mm]: 60

Source LED: oui

Tension nominale [V]: 12 DC

Puissance maximale [W]: 0.8

Classe électrique: III

Matériau du diffuseur: matériau plastique

Type de diode: LED SMD

Flux lumineux [lm]: 15

Teinte lumière: blanc chaud

Durée de vie [h]: 30000

Nombre de cycles on/off: ≥ 15000

Plage de températures ambiantes [°C]: 5÷25

Matériau du boîtier: matériau plastique

Type de branchement: extrémités libres des conducteurs

Temps de préchauffage de la lampe [s]: ≤ 1

Temps d'allumage de la lampe [s]: $\leq 0,5$

Degré IP: 20

Informations complémentaires: nie podlega pod rozporządzenie 2019/2020

Efficacité lumineuse [lm/W]: 19

PARAMÈTRES POUR LES SOURCES LUMINEUSES LED ET OLED:

Température de couleur proximale [K]: 3000

Constance des couleurs dans les ellipses de MacAdam: ≤ 6

Indice de rendu des couleurs: 80

DONNÉES LOGISTIQUES:

Unité de mesure: unité

Unité par emballage: 100

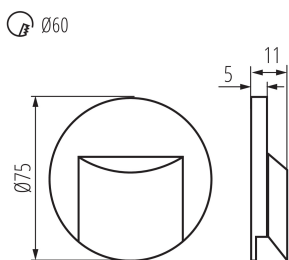
Unité par carton: 1

Conditionnement: 100

Poids unitaire net [g]: 20

33322 ERINUS LED O W-WW

Luminaire LED pour marches escalier

**Poids [g]:** 42.9**Longueu carton emballage [cm]:** 11**Largeur emballage unitaire [cm]:** 2.5**Hauteur emballage unitaire [cm]:** 16.5**Poids carton [kg]:** 4.29**Largeur carton [cm]:** 23**Hauteur carton [cm]:** 35**Longueur carton [cm]:** 69.5**Volume carton [m³]:** 0.055948