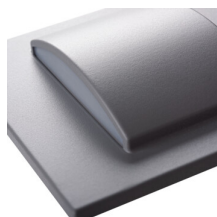
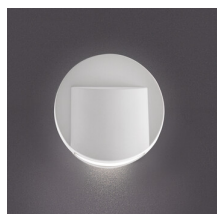


33323 ERINUS LED O W-NW

Luminaire LED pour marches escalier

5905339333230



PARAMÈTRES DU PRODUIT:

encastré mural: oui

Couleur: blanc

Mode d'installation: encastré dans le mur

Usage: intérieur

Distance minimale par rapport à l'objet éclairé: 0,1m

Compatibilité avec un variateur: non

Largeur [mm]: 16

Diamètre [mm]: 75

Diamètre boîte de montage [mm]: 60

Diamètre orifice de montage [mm]: 60

Source LED: oui

Tension nominale [V]: 12 DC

Puissance maximale [W]: 0.8

Classe électrique: III

Matériau du diffuseur: matériau plastique

Type de diode: LED SMD

Flux lumineux [lm]: 15

Teinte lumière: blanche

Durée de vie [h]: 30000

Nombre de cycles on/off: ≥ 15000

Plage de températures ambiantes [°C]: 5÷25

Matériau du boîtier: matériau plastique

Type de branchement: extrémités libres des conducteurs

Temps de préchauffage de la lampe [s]: ≤ 1

Temps d'allumage de la lampe [s]: $\leq 0,5$

Degré IP: 20

Informations complémentaires : nie podlega pod rozporządzenie 2019/2020

Efficacité lumineuse [lm/W]: 19

PARAMÈTRES POUR LES SOURCES LUMINEUSES LED ET OLED:

Température de couleur proximale [K]: 4000

Constance des couleurs dans les ellipses de MacAdam: ≤ 6

Indice de rendu des couleurs: 80

DONNÉES LOGISTIQUES:

Unité de mesure: unité

Unité par emballage: 100

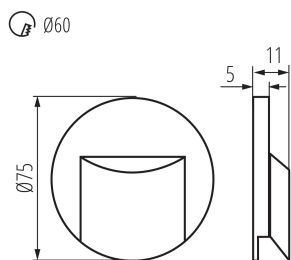
Unité par carton: 1

Conditionnement : 100

Poids unitaire net [g]: 20

33323 ERINUS LED O W-NW

Luminaire LED pour marches escalier



Poids [g]: 42.9

Poids unitaire brut [g]: 38

Longueu carton emballage [cm]: 11

Largeur emballage unitaire [cm]: 2.5

Hauteur emballage unitaire [cm]: 16.5

Poids carton [kg]: 4.29

Largeur carton [cm]: 23

Hauteur carton [cm]: 35

Longueur carton [cm]: 69.5

Volume carton [m³]: 0.055948

