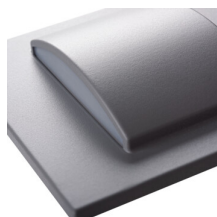
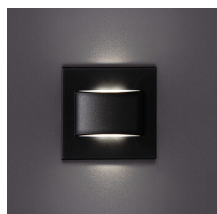


33337 ERINUS LED LL B-NW

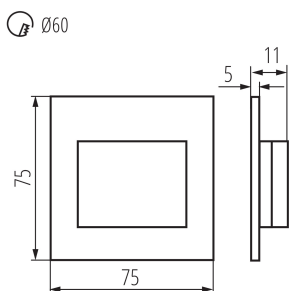
Luminaire LED pour marches escalier

5905339333377

**PARAMÈTRES DU PRODUIT:****encastré mural:** oui**Couleur:** noir**Mode d'installation:** encastré dans le mur**Usage:** intérieur**Distance minimale par rapport à l'objet éclairé:** 0,1m**Compatibilité avec un variateur:** non**Longueur [mm]:** 75**Largeur [mm]:** 16**Hauteur [mm]:** 75**Diamètre boîte de montage [mm]:** 60**Diamètre orifice de montage [mm]:** 60**Source LED:** oui**Tension nominale [V]:** 12 DC**Puissance maximale [W]:** 1.5**Classe électrique:** III**Matériau du diffuseur:** matériau plastique**Type de diode:** LED SMD**Flux lumineux [lm]:** 30**Teinte lumière:** blanche**Durée de vie [h]:** 30000**Nombre de cycles on/off:** ≥ 15000 **Plage de températures ambiantes [°C]:** 5÷25**Matériau du boîtier:** matériau plastique**Type de branchement:** extrémités libres des conducteurs**Temps de préchauffage de la lampe [s]:** ≤ 1 **Temps d'allumage de la lampe [s]:** $\leq 0,5$ **Degré IP:** 20**Informations complémentaires :** nie podlega pod rozporządzenie 2019/2020**Efficacité lumineuse [lm/W]:** 20**PARAMÈTRES POUR LES SOURCES LUMINEUSES LED ET OLED:****Température de couleur proximale [K]:** 4000**Constance des couleurs dans les ellipses de MacAdam:** ≤ 6 **Indice de rendu des couleurs:** 80**DONNÉES LOGISTIQUES:****Unité de mesure:** unité**Unité par emballage:** 100**Unité par carton:** 1**Conditionnement :** 100

33337 ERINUS LED LL B-NW

Luminaire LED pour marches escalier

**Poids unitaire net [g]: 26****Poids [g]: 48.9****Poids unitaire brut [g]: 39****Longueu carton emballage [cm]: 11****Largeur emballage unitaire [cm]: 2.5****Hauteur emballage unitaire [cm]: 16.5****Poids carton [kg]: 4.89****Largeur carton [cm]: 23****Hauteur carton [cm]: 35****Longueur carton [cm]: 69.5****Volume carton [m³]: 0.055948**