

33479 FL AGOR/A HI 300W NW

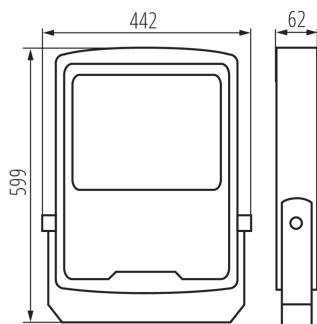
Projecteur LED

5905339334794



up to

150 lm/W



TYPE DE SOURCE LUMINEUSE:

Technologie d'éclairage utilisée: LED

Non-dirigée ou dirigée: DLS

Secteur ou non secteur: MLS

Source lumineuse connectée (SLC): non

Source lumineuse réglable en couleur: non

Sources lumineuses à luminance élevée: non

Protection anti-éblouissement: non

Utilisation avec un variateur: non

PARAMÈTRES DU PRODUIT:

Couleur: noir

Mode d'installation: mural, saillie, montage sol

Usage: extérieur

Distance minimale par rapport à l'objet éclairé: 1m

Compatibilité avec un variateur: non

Largeur [mm]: 442

Hauteur [mm]: 599

Profondeur [mm]: 62

Teneur en mercure: non

source LED: oui

Tension nominale [V]: 220-240 AC

Fréquence nominale [Hz]: 50

Facteur de puissance: 0.98

Puissance maximale [W]: 300

Classe électrique: I

Type de diode: LED SMD

Flux lumineux [lm]: 45000

Teinte lumière: blanche

Durée de vie [h]: 50000

Nombre de cycles on/off: ≥50000

Angle de vision [°]: X40/Y90

Plage de températures ambiantes [°C]: -20÷45

Matériau du boîtier: alliage en aluminium

Matériau vitre de protection: verre trempé

Type de branchement: extrémités libres des conducteurs

Type de câble: H05RN-F

Longueur du fil [cm]: 0.28

Section câble [mm²]: 1

Temps de préchauffage de la lampe [s]: ≤0,5

Temps d'allumage de la lampe [s]: ≤0,5

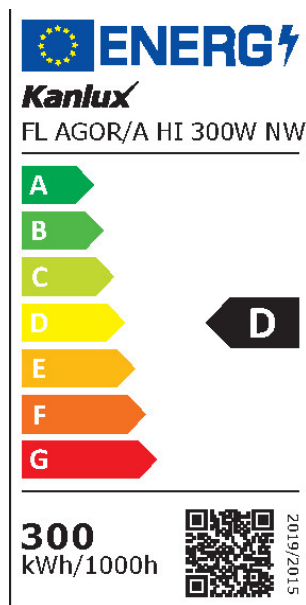
Luminaire orientable verticalement [°]: 180

Degré IK: 08

Degré IP: 65

33479 FL AGOR/A HI 300W NW

Projecteur LED

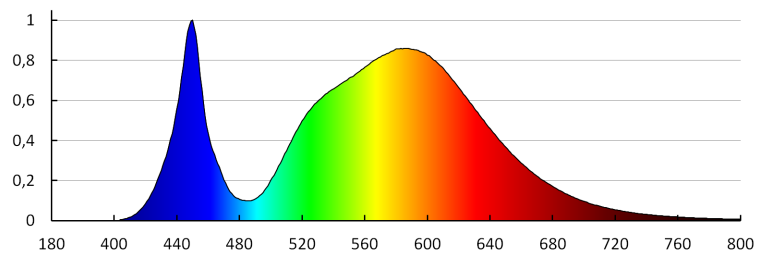
**PARAMÈTRES POUR LES SOURCES LUMINEUSES DIRIGÉES:****Intensité lumineuse de crête [cd]:** 40535**Angle de faisceau [°]:** 90**PARAMÈTRES POUR LES SOURCES LUMINEUSES LED ET OLED:****Consommation énergétique d'une source lumineuse en mode marche (kWh/1000h):** 300**Classe d'efficacité énergétique:** D**Flux lumineux utile d'une source lumineuse Φ_{use} [lm]:** 36000**Flux lumineux utile d'une source lumineuse Φ_{use} [lm]:** dans cône large (120°)**Température de couleur proximale [K]:** 4000**Constance des couleurs dans les ellipses de MacAdam:** ≤ 6 **Puissance d'une source lumineuse en mode marche P_{on} [W]:** 300**Hauteur d'une source lumineuse [mm]:** 500**Largeur d'une source lumineuse [mm]:** 442**Profondeur d'une source lumineuse [mm]:** 62**Indice de rendu des couleurs:** 70**Coordonnées chromatiques (x):** 0,38**Coordonnées chromatiques (y):** 0,38**R9 valeur de l'indice de rendu des couleurs:** -27**Facteur de survie:** 0,9**Facteur de conservation du flux lumineux:** 0.96**PARAMÈTRES POUR LES SOURCES LUMINEUSES SECTEUR LED ET OLED:****Displacement factor ($\cos \phi_1$):** 0.98**Source lumineuse LED remplace une source lumineuse fluorescente sans ballast intégré d'une puissance en watts particulière:** ne s'applique pas**Mesure du papillotement ($P_{st} LM$):** 1,0**Mesure de l'effet stroboscopique (SVM):** 0,4**DONNÉES LOGISTIQUES:****Unité par emballage:** 1**Unité par carton:** 1**Conditionnement :** 1**Poids unitaire net [g]:** 10440**Poids [g]:** 11380**Longueur carton emballage [cm]:** 47**Largeur emballage unitaire [cm]:** 9**Hauteur emballage unitaire [cm]:** 62.5**Poids carton [kg]:** 11.38**Largeur carton [cm]:** 9

33479 FL AGOR/A HI 300W NW

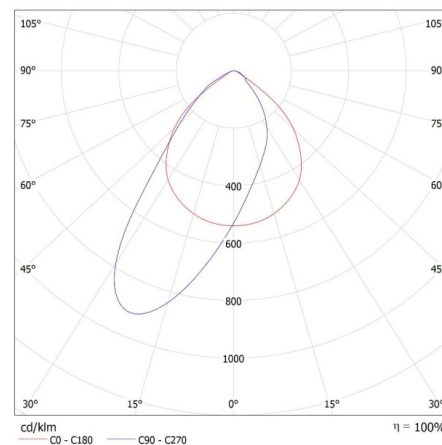
Projecteur LED

Hauteur carton [cm]: 62.5**Longueur carton [cm]:** 47**Volume carton [m³]:** 0.026438**INFORMATIONS COMPLÉMENTAIRES :**

- Une garantie de 5 ans accordée conformément aux termes de la déclaration de garantie disponible sur le site d'Internet



KANLUX S.A. (kat 33479) FL AGOR/A HI 300W NW / LDC (Polar)

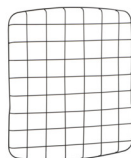
Luminaire: KANLUX S.A. (kat 33479) FL AGOR/A HI 300W NW
Lamps: 1 x FL AGOR HI 300W NW

33479 FL AGOR/A HI 300W NW

Projecteur LED

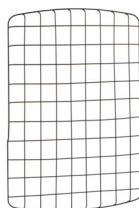
ACCESSOIRES:

33482 FL AGOR HI GRID 240W



Grille de protection pour projecteur FL AGOR HI 240W, FL AGOR HI GRID 240W, argent (33482)

33483 FL AGOR HI GRID 300W



Grille de protection pour projecteur FL AGOR HI 300W, FL AGOR HI GRID 300W, argent (33483)