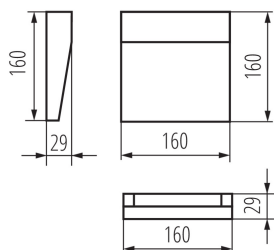
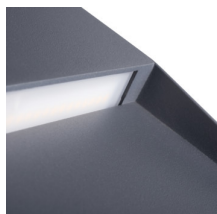


33752 DULI LED 6,5W-NW-L-GR

Luminaire mural

5905339337528



TYPE DE SOURCE LUMINEUSE:

Technologie d'éclairage utilisée: LED

Non-dirigée ou dirigée: NDLS

Secteur ou non secteur: NMLS

Source lumineuse connectée (SLC): non

Source lumineuse réglable en couleur: non

Sources lumineuses à luminance élevée: non

Protection anti-éblouissement: non

Utilisation avec un variateur: non

PARAMÈTRES DU PRODUIT:

Couleur: anthracite

Mode d'installation: mural

Usage: intérieur - extérieur

Distance minimale par rapport à l'objet éclairé: 0,2m

Compatibilité avec un variateur: non

RAL: 7016

Largeur [mm]: 160

Hauteur [mm]: 160

Profondeur[mm]: 29

source LED: oui

Tension nominale [V]: 220-240 AC

Fréquence nominale [Hz]: 50

Puissance maximale [W]: 6,5

Classe électrique: I

Type de diode: LED SMD

Flux lumineux [lm]: 270

Teinte lumière: blanche

Durée de vie [h]: 30000

Nombre de cycles on/off: ≥ 25000

Plage de températures ambiantes[°C]: -15÷35

Matériau du boîtier: alliage en aluminium

Matériau vitre de protection: PC

Type de branchement: Connecteur de raccordement

Plage section de câble [mm²]: 0,75-1,5

Temps de préchauffage de la lampe [s]: ≤ 1

Temps d'allumage de la lampe [s]: $\leq 0,5$

Degré IP: 54

Informations complémentaires : La source lumineuse LED ne peut être remplacée que par du personnel qualifié (uniquement par le service Kanlux)

Informations complémentaires : L'alimentation ne peut être remplacé que par du personnel qualifié (uniquement par le service Kanlux)

33752 DULI LED 6,5W-NW-L-GR

Luminaire mural



PARAMÈTRES POUR LES SOURCES LUMINEUSES LED ET OLED:

Classe d'efficacité énergétique: D

Flux lumineux utile d'une source lumineuse Φ_{use} [lm]:
740

Flux lumineux utile d'une source lumineuse Φ_{use} [lm]:
dans sphère (360°)

Température de couleur proximale [K]: 4000

Constance des couleurs dans les ellipses de MacAdam:
 ≤ 6

Indice de rendu des couleurs: 80

Facteur de survie: ≥ 0.9

Facteur de conservation du flux lumineux: 0.96

DONNÉES LOGISTIQUES:

Unité par emballage: 20

Unité par carton: 1

Conditionnement : 20

Poids unitaire net [g]: 377

Poids [g]: 458.5

Longueur carton emballage [cm]: 17

Largeur emballage unitaire [cm]: 4

Hauteur emballage unitaire [cm]: 17

Poids carton [kg]: 9.17

Largeur carton [cm]: 21.5

Hauteur carton [cm]: 36

Longueur carton [cm]: 36

Volume carton [m³]: 0.027864

KANLUX S.A. (kat 33752) DULI LED 6,5W-NW-L-GR / LDC (Polar)

Luminaire: KANLUX S.A. (kat 33752) DULI LED 6,5W-NW-L-GR
Lamps: 1 x DULI LED 6,5W

