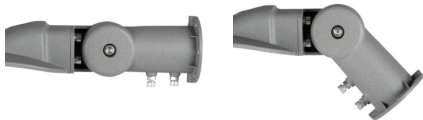


36237 STRETON LED 60W WW

Luminaire LED pour parking

5905339362377



PARAMÈTRES DU PRODUIT:

Tension nominale [V]: 220-240 AC

Fréquence nominale [Hz]: 50

Angle de vision [°]: X140/Y90

Température de couleur proximale [K]: 3000

Constance des couleurs dans les ellipses de MacAdam: ≤ 6

Teinte lumière: blanc chaud

Indice de rendu des couleurs: 70

Durée de vie [h]: 50000

Nombre de cycles on/off: ≥ 20000

Type de diode: LED SMD

Couleur: gris

Mode d'installation: mural, poteau de rue

Usage: extérieur

Distance minimale par rapport à l'objet éclairé: 1m

Compatibilité avec un variateur: non

RAL: 9023

Classe électrique: I

Matériau du boîtier: alliage en aluminium

Matériau vitre de protection: PC

Plage de températures ambiantes [°C]: $-20 \div 45$

Type de branchement: extrémités libres des conducteurs

Type de câble: H05RN-F

Longueur du fil [cm]: 0.4

Section câble [mm²]: 1

Degré IK: 08

Degré IP: 65

Informations complémentaires : Source de lumière (LS)

Teneur en mercure: non

Teneur en mercure dans la lampe [mg]: 0

PARAMÈTRES POUR LES SOURCES LUMINEUSES LED ET OLED:

Puissance d'une source lumineuse en mode marche P_{on} [W] : 60

Consommation énergétique d'une source lumineuse en mode marche (kWh/1000h): 60

Classe d'efficacité énergétique: E

Flux lumineux utile d'une source lumineuse Φ_{use} [lm] : 7800

Date of issue: 11.06.2025, 11:05

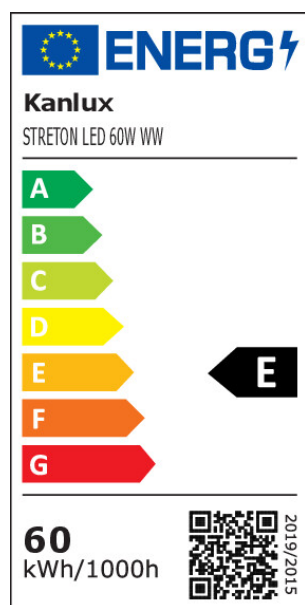
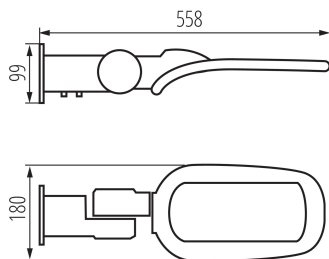
Nous nous réservons le droit d'apporter toute modification technique sans information préalable. Les données de ce contenu ne sont pas juridiquement contraignantes.

Photométrie : Résultats obtenus en testant un échantillon déterminé.

Kanlux S.A. ul. Objazdowa 1-3, 41-922 Radzionków, Poland kanlux@kanlux.com

36237 STRETON LED 60W WW

Luminaire LED pour parking



Flux lumineux utile d'une source lumineuse Φ_{use} [lm] : dans sphère (360°)

Hauteur d'une source lumineuse [mm] : 558

Largeur d'une source lumineuse [mm] : 99

Profondeur d'une source lumineuse [mm] : 180

Coordonnées chromatiques (x) : 0,44

Coordonnées chromatiques (y) : 0,403

Déclaration de puissance équivalente [W] : 417

R9 valeur de l'indice de rendu des couleurs : -25

Facteur de survie : 0,9

Facteur de conservation du flux lumineux : 0,96

Technologie d'éclairage utilisée : LED

Non-dirigée ou dirigée : NDLS

Secteur ou non secteur : MLS

Source lumineuse connectée (SLC) : non

Source lumineuse réglable en couleur : non

Sources lumineuses à luminance élevée : non

Protection anti-éblouissement : non

Utilisation avec un variateur : non

PARAMÈTRES POUR LES SOURCES LUMINEUSES SECTEUR LED ET OLED:

Współczynnik przesuwu fazowego ($\cos \phi$) : 0,99

Source lumineuse LED remplace une source lumineuse fluorescente sans ballast intégré d'une puissance en watts particulière : ne s'applique pas

Mesure du papillotement (Pst LM) : 1,0

Mesure de l'effet stroboscopique (SVM) : 0,4

DONNÉES LOGISTIQUES:

Unité de mesure : unité

Unité par emballage : 6

Unité par carton : 1

Conditionnement : 6

Poids unitaire net [g] : 1938

Poids [g] : 2350

Longueu carton emballage [cm] : 58

Largeur emballage unitaire [cm] : 12

Hauteur emballage unitaire [cm] : 18.5

Poids carton [kg] : 14.1

Largeur carton [cm] : 38

Hauteur carton [cm] : 40

36237 STRETON LED 60W WW

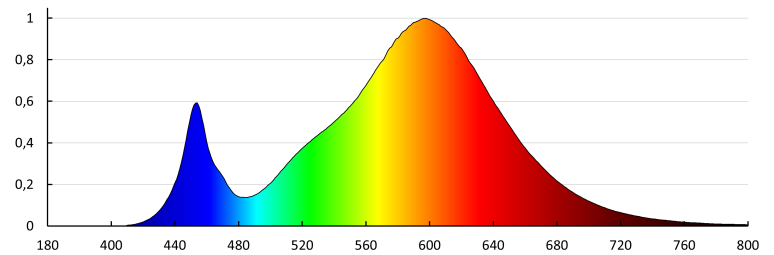
Luminaire LED pour parking

Longueur carton [cm]: 60.5

Volume carton [m³]: 0.09196

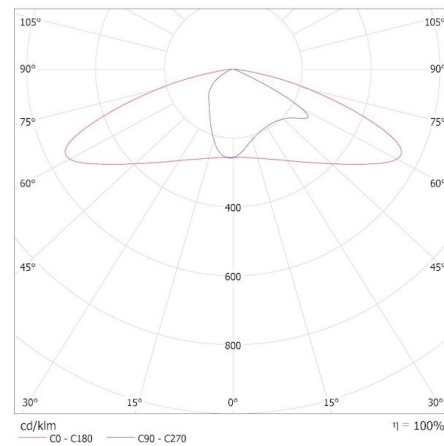
INFORMATIONS COMPLÉMENTAIRES :

- Une garantie de 5 ans accordée conformément aux termes de la déclaration de garantie disponible sur le site d'Internet



KANLUX S.A. (kat 36237) STRETON LED 60W WW / Krzywa rozsyłu światła (biegunowo)

Oprawa: KANLUX S.A. (kat 36237) STRETON LED 60W WW
Lampy: 1 x STRETON LED 60W WW



Date of issue: 11.06.2025, 11:05

Nous nous réservons le droit d'apporter toute modification technique sans information préalable. Les données de ce contenu ne sont pas juridiquement contraignantes.

Photométrie : Résultats obtenus en testant un échantillon déterminé.

Kanlux S.A. ul. Objazdowa 1-3, 41-922 Radzionków, Poland kanlux@kanlux.com