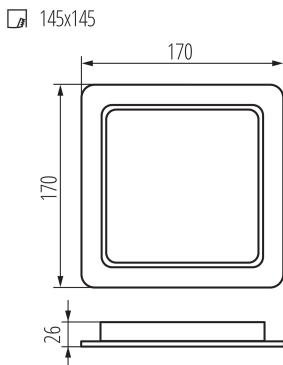


36518 TAVO LED DL 18W-NW

Luminaire de type downlight

5905339365187

IP
44/20



Kanlux TAVO LED est une gamme de downlights à encastrer. Ils sont disponibles en deux formes (ronde et carrée) et en 5 puissances (de 5 à 24 watts). Les downlights TAVO se caractérisent par un design scandinave minimaliste. Les avantages supplémentaires sont leur étanchéité IP44/20, ainsi que la possibilité de monter en saillie les modèles 12W et 18W dans le cadre TAVO FRAME de Kanlux.

TYPE DE SOURCE LUMINEUSE:

Technologie d'éclairage utilisée: LED

Non-dirigée ou dirigée: NDLS

Secteur ou non secteur: MLS

Source lumineuse connectée (SLC): non

Source lumineuse réglable en couleur: non

Sources lumineuses à luminance élevée: non

Protection anti-éblouissement: non

Utilisation avec un variateur: non

PARAMÈTRES DU PRODUIT:

Couleur: blanc

Mode d'installation: à encastrer dans le plafond

Usage: intérieur

Distance minimale par rapport à l'objet éclairé: 0,5m

Compatibilité avec un variateur: non

Produit non recouvrable par un matériau calorifuge: oui

Longueur [mm]: 170

Largeur [mm]: 170

Hauteur [mm]: 26

Orrifice de montage [mm]: 145x145

Source LED: oui

Tension nominale [V]: 220-240 AC

Fréquence nominale [Hz]: 50

Puissance maximale [W]: 18

Classe électrique: II

Matériau du diffuseur: matériau plastique

Matériau du boîtier: matériau plastique

Type de diode: LED SMD

Module LED: 273D-28X2 V1.0

Flux lumineux [lm]: 1900

36518 TAVO LED DL 18W-NW

Luminaire de type downlight



Teinte lumière: blanche

Durée de vie [h]: 25000

Nombre de cycles on/off: ≥ 15000

Angle de vision [°]: 120

Plage de températures ambiantes[°C]: 5÷25

Type de branchement: extrémités libres des conducteurs

Longueur du fil [cm]: 0.1

Degré IP: 44/20

Kształt: carré

Informations complémentaires : La source lumineuse LED ne peut être remplacée que par du personnel qualifié (uniquement par le service du fabricant)

Informations complémentaires : Produit contenant (CP)

Teneur en mercure dans la lampe [mg]: 0

Efficacité lumineuse [lm/W]: 106

PARAMÈTRES POUR LES SOURCES LUMINEUSES LED ET OLED:

Consommation énergétique d'une source lumineuse en mode marche (kWh/1000h): 18

Energy efficiency class of the light source in the contains product (CP): D

Flux lumineux utile d'une source lumineuse Φ_{use} [lm]: 2700

Flux lumineux utile d'une source lumineuse Φ_{use} [lm]: dans sphère (360°)

Température de couleur proximale [K]: 4000

Constance des couleurs dans les ellipses de MacAdam: 6

Puissance d'une source lumineuse en mode marche Pon [W]: 18

Hauteur d'une source lumineuse [mm]: 98

Largeur d'une source lumineuse [mm]: 105

Profondeur d'une source lumineuse [mm]: 6

Indice de rendu des couleurs: 80

Coordonnées chromatiques (x): 0,38

Coordonnées chromatiques (y): 0,38

Déclaration de puissance équivalente [W]: 162

R9 valeur de l'indice de rendu des couleurs: 0

Facteur de survie: 0,9

Facteur de conservation du flux lumineux: 0,96

36518 TAVO LED DL 18W-NW

Luminaire de type downlight

PARAMÈTRES POUR LES SOURCES LUMINEUSES SECTEUR LED ET OLED:

Współczynnik przesuwu fazowego ($\cos \phi$): 0,9

Source lumineuse LED remplace une source lumineuse
fluorescente sans ballast intégré d'une puissance en watts
particulière: ne s'applique pas

Mesure du papillotement (Pst LM): 1,0

Mesure de l'effet stroboscopique (SVM): 0,4

DONNÉES LOGISTIQUES:

Unité de mesure: unité

Unité par emballage: 60

Unité par carton: 1

Conditionnement : 60

Poids unitaire net [g]: 168

Poids [g]: 250.33

Poids unitaire brut [g]: 234

Longueu carton emballage [cm]: 3.7

Largeur emballage unitaire [cm]: 19.5

Hauteur emballage unitaire [cm]: 17.7

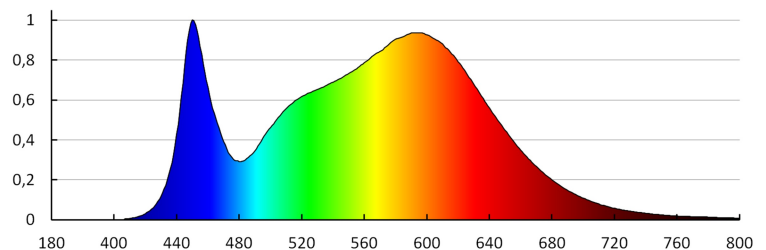
Poids carton [kg]: 15.0198

Largeur carton [cm]: 39

Hauteur carton [cm]: 37.5

Longueur carton [cm]: 60

Volume carton [m³]: 0.08775

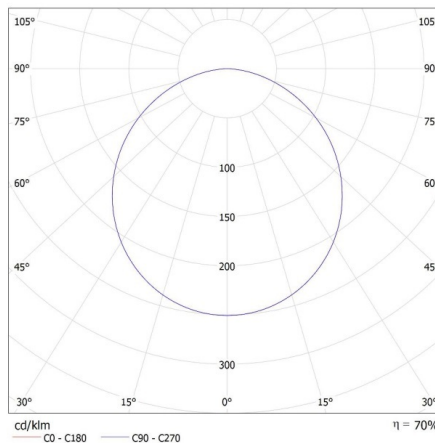


36518 TAVO LED DL 18W-NW

Luminaire de type downlight

KANLUX S.A. (kat 36518) TAVO LED DL 18W-NW / LDC (Polar)

Luminaire: KANLUX S.A. (kat 36518) TAVO LED DL 18W-NW
Lamps: 1 x TAVO LED DL 18W-NW



Date of issue: 27.02.2025, 13:38

Nous nous réservons le droit d'apporter toute modification technique sans information préalable. Les données de ce contenu ne sont pas juridiquement contraignantes.

Photométrie : Résultats obtenus en testant un échantillon déterminé.

Kanlux S.A. ul. Objazdowa 1-3, 41-922 Radzionków, Poland kanlux@kanlux.com

36518 TAVO LED DL 18W-NW

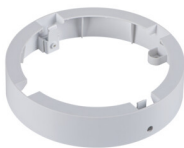
Luminaire de type downlight

ACCESSOIRES

36520 TAVO FRAME DO 12W Ramka do montażu natynkowego downlightów Kanlux TAVO LED.



36521 TAVO FRAME DO 18W Ramka do montażu natynkowego downlightów Kanlux TAVO LED.



36522 TAVO FRAME DL 12W Ramka do montażu natynkowego downlightów Kanlux TAVO LED.



36523 TAVO FRAME DL 18W Ramka do montażu natynkowego downlightów Kanlux TAVO LED.

