

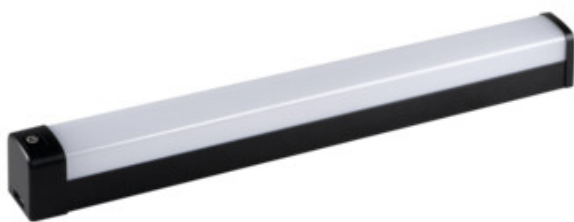
36657 AKVO IP44 23W-NW-B S

Luminaire mural LED

5905339366573



IP
44



TYPE DE SOURCE LUMINEUSE:

Technologie d'éclairage utilisée : LED

Non-dirigée ou dirigée : NDLS

Secteur ou non secteur : MLS

Source lumineuse connectée (SLC) : non

Source lumineuse réglable en couleur : non

Sources lumineuses à luminance élevée : non

Protection anti-éblouissement : non

Utilisation avec un variateur : non

PARAMÈTRES DU PRODUIT:

Couleur : noir

Mode d'installation : mural

Distance minimale par rapport à l'objet éclairé : 0,1m

Compatibilité avec un variateur : non

Interrupteur : oui

Source LED : oui

Tension nominale [V] : 220-240 AC

Fréquence nominale [Hz] : 50

Puissance maximale [W] : 23

Classe électrique : II

Matériau du diffuseur : matériau plastique

Type de diode : LED SMD

Module LED : X01DZXL0189_B01PDPIR_24W

Flux lumineux [lm] : 2750

Teinte lumière : blanche

Culot : -

Durée de vie [h] : 25000

Nombre de cycles on/off : 15000

Plage de températures ambiantes[°C] : 5+30

Matériau du boîtier : alliage en aluminium

Type de branchement : Connecteur a vis

Plage section de câble [mm²] : 0,75-1,5

Degré IP : 44

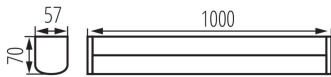
Informations complémentaires : La source lumineuse LED ne peut être remplacée que par du personnel qualifié (uniquement par le service du fabricant)

Informations complémentaires : Produit contenant (CP)

Teneur en mercure : non

36657 AKVO IP44 23W-NW-B S

Luminaire mural LED



PARAMÈTRES POUR LES SOURCES LUMINEUSES LED ET OLED:

Consommation énergétique d'une source lumineuse en mode marche (kWh/1000h): 23

Classe d'efficacité énergétique: D

Energy efficiency class of the light source in the contains product (CP): D

Flux lumineux utile d'une source lumineuse Φ_{use} [lm] : 3180

Flux lumineux utile d'une source lumineuse Φ_{use} [lm] : dans sphère (360°)

Température de couleur proximale [K] : 4000

Puissance d'une source lumineuse en mode marche Pon [W] : 23

Hauteur d'une source lumineuse [mm] : 46

Largeur d'une source lumineuse [mm] : 957

Profondeur d'une source lumineuse [mm] : 2

Indice de rendu des couleurs : 80

Coordonnées chromatiques (x) : 0,38

Coordonnées chromatiques (y) : 0,38

Déclaration de puissance équivalente [W] : 186

R9 valeur de l'indice de rendu des couleurs : 6

Facteur de survie : 0,9

Facteur de conservation du flux lumineux : 0,96

PARAMÈTRES POUR LES SOURCES LUMINEUSES SECTEUR LED ET OLED:

Współczynnik przesuwu fazowego (cos ϕ 1) : 0,7

Source lumineuse LED remplace une source lumineuse fluorescente sans ballast intégré d'une puissance en watts particulière: ne s'applique pas

Mesure du papillotement (Pst LM) : 1,0

Mesure de l'effet stroboscopique (SVM) : 0,4

DONNÉES LOGISTIQUES:

Unité de mesure: unité

Unité par emballage: 10

Unité par carton: 1

Conditionnement : 10

Poids unitaire net [g] : 912

Poids [g] : 1173

Longueu carton emballage [cm] : 101

Largeur emballage unitaire [cm] : 6.5

Hauteur emballage unitaire [cm] : 8.5

Poids carton [kg] : 11.73

Largeur carton [cm] : 34

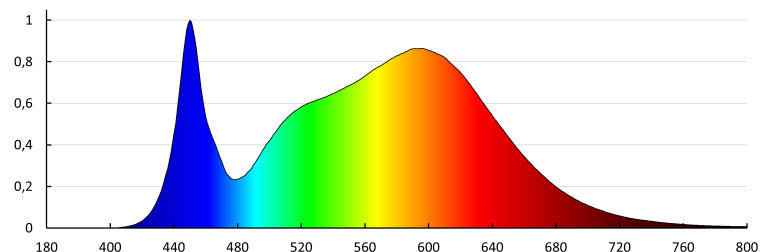
36657 AKVO IP44 23W-NW-B S

Luminaire mural LED

Hauteur carton [cm]: 20

Longueur carton [cm]: 103

Volume carton [m³]: 0.07004



KANLUX S.A. (kat 36657) AKVO IP44 23W-NW-B S / Krzywa rozsyłu światła (biegunowo)

Oprawa: KANLUX S.A. (kat 36657) AKVO IP44 23W-NW-B S
Lampy: 1 x AKVO IP44 23W

