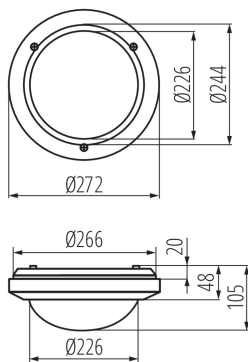


07015 MARC DL-60

Plafonnier à source lumineuse remplaçable

5905339070159



Le plafonnier Kanlux MARC DL se caractérise par une conception simple, avec toutefois une résistance très élevée aux chocs (IK10). La haute résistance à la poussière, ainsi qu'à l'humidité (IP54) et aux rayons UV sont les arguments principaux de ce luminaire.

PARAMÈTRES DU PRODUIT:

Couleur: blanc

Mode d'installation: mural, saillie

Usage: intérieur - extérieur

Distance minimale par rapport à l'objet éclairé: 0,5m

Hauteur [mm]: 105

Diamètre [mm]: 244

Tension nominale [V]: 220-240 AC

Fréquence nominale [Hz]: 50

Puissance maximale [W]: max 60

Classe électrique: II

Matériau du diffuseur: PC

Source de lumière: GLS/CFL/LED

Culot: E27

Plage de températures ambiantes[°C]: -10÷35

Matériau du boîtier: PC

Type de branchement: Connecteur de raccordement

Plage section de câble [mm²]: 1-1,5

Degré IP: 54

DONNÉES LOGISTIQUES:

Unité par emballage: 12

Conditionnement : 12

Poids unitaire net [g]: 530

Poids [g]: 783.33

Longueur carton emballage [cm]: 28

Largeur emballage unitaire [cm]: 11

Hauteur emballage unitaire [cm]: 28

Poids carton [kg]: 9.39996

Largeur carton [cm]: 57.5

Hauteur carton [cm]: 36

Longueur carton [cm]: 59.5

Volume carton [m³]: 0.123165

Date of issue: 15.11.2022, 23:53

Nous nous réservons le droit d'apporter toute modification technique sans information préalable. Les données de ce contenu ne sont pas juridiquement contraignantes.

Photométrie : Résultats obtenus en testant un échantillon déterminé.

07015 MARC DL-60

Plafonnier à source lumineuse remplaçable

INFORMATIONS COMPLÉMENTAIRES :

- haute résistance au rayonnement UV (PIKTO)
- haute résistance aux chocs

KANLUX S.A. (kat 7015) MARC DL-60 / Krzywa rozsyłu światła (biegunowo)

Oprawa: KANLUX S.A. (kat 7015) MARC DL-60
Lampy: 1 x A60 60W/c