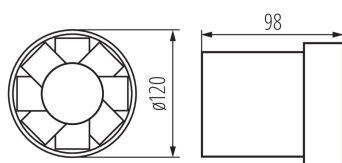
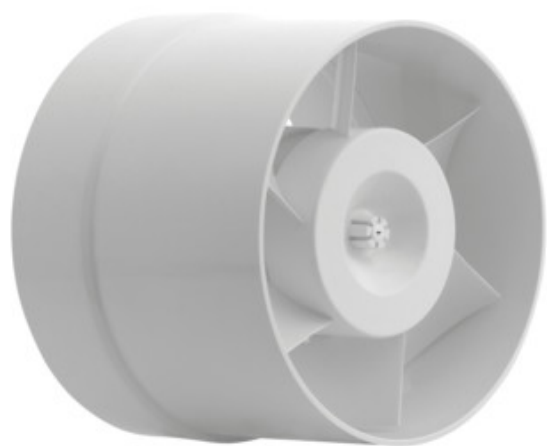


**70901 WIR WK-12**

Extracteur d'air

5905339709011



La gamme de ventilateurs WIR est disponible en trois dimensions de diamètre : 100, 120 et 150 mm. Ils sont fabriqués en matière plastique de couleur blanche. Ils sont disponibles en variantes de 19, 20 et 22 W de puissance. Le régime de rotation de chaque modèle est de 2550 par minute.

**PARAMÈTRES DU PRODUIT:****Couleur:** blanc**Mode d'installation:** encastré dans le mur**Usage:** intérieur**Largeur [mm]:** 98**Diamètre [mm]:** 120**Orrifice de montage [mm]:** Ø120**Tension nominale [V]:** 220-240 AC**Fréquence nominale [Hz]:** 50**Puissance maximale [W]:** 20**Classe électrique:** II**Régime moteur:** 2550**Type de roulement:** ne s'applique pas**Type de branchement:** Connecteur de raccordement**Plage section de câble [mm²]:** 1**Niveau sonore [dB]:** 41**Débit d'air [m³/h]:** 150**Puissance consommée du moteur [W]:** 20**Degré IP:** X4**Degré de protection:** II**DONNÉES LOGISTIQUES:****Unité par emballage:** 12**Conditionnement :** 12**Poids unitaire net [g]:** 490**Poids [g]:** 591.67**Longueur carton emballage [cm]:** 13**Largeur emballage unitaire [cm]:** 13**Hauteur emballage unitaire [cm]:** 10.5**Poids carton [kg]:** 7.10004**Largeur carton [cm]:** 27**Hauteur carton [cm]:** 23**Longueur carton [cm]:** 40**Volume carton [m³]:** 0.02484

**70901 WIR WK-12**

Extracteur d'air

**INFORMATIONS COMPLÉMENTAIRES :**

- nombre de tours de 2550/min
- rendement pour WIR WK-10 de 100m<sup>3</sup>/h, pour WIR WK-12 de 150m<sup>3</sup>/h, pour WIR WK-15 de 200m<sup>3</sup>/h
- puissance sonore pour WIR WK-10 de 39dB (A), pour les autres modèles de 41dB (A)