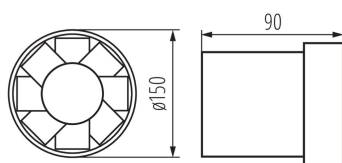
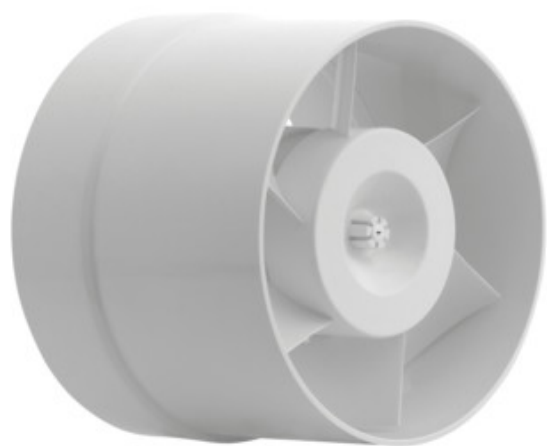


70903 WIR WK-15

Extracteur d'air

5905339709035



La gamme de ventilateurs WIR est disponible en trois dimensions de diamètre : 100, 120 et 150 mm. Ils sont fabriqués en matière plastique de couleur blanche. Ils sont disponibles en variantes de 19, 20 et 22 W de puissance. Le régime de rotation de chaque modèle est de 2550 par minute.

PARAMÈTRES DU PRODUIT:

Couleur: blanc
Mode d'installation: encastré dans le mur
Usage: intérieur
Largeur [mm]: 90
Diamètre [mm]: 150
Orrifice de montage [mm]: Ø150
Tension nominale [V]: 220-240 AC
Fréquence nominale [Hz]: 50
Puissance maximale [W]: 22
Classe électrique: II
Régime moteur: 2550
Type de roulement: ne s'applique pas
Type de branchement: Connecteur de raccordement
Plage section de câble [mm²]: 1
Niveau sonore [dB]: 41
Débit d'air [m³/h]: 200
Puissance consommée du moteur [W]: 22
Degré IP: X4
Degré de protection: II

DONNÉES LOGISTIQUES:

Unité par emballage: 12
Conditionnement : 12
Poids unitaire net [g]: 500
Poids [g]: 620.83
Longueur carton emballage [cm]: 18
Largeur emballage unitaire [cm]: 9.5
Hauteur emballage unitaire [cm]: 17
Poids carton [kg]: 7.44996
Largeur carton [cm]: 30
Hauteur carton [cm]: 36.5
Longueur carton [cm]: 36.5
Volume carton [m³]: 0.039968

70903 WIR WK-15

Extracteur d'air

INFORMATIONS COMPLÉMENTAIRES :

- nombre de tours de 2550/min
- rendement pour WIR WK-10 de 100m³/h, pour WIR WK-12 de 150m³/h, pour WIR WK-15 de 200m³/h
- puissance sonore pour WIR WK-10 de 39dB (A), pour les autres modèles de 41dB (A)