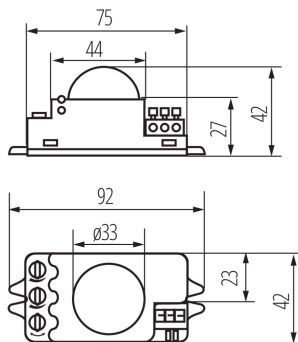


08820 ROLF JQ-L

Détecteur de mouvement HF

5905339088208

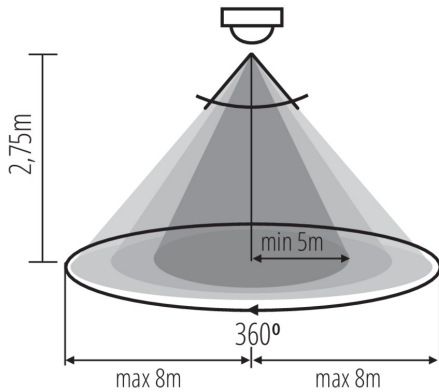


Kanlux ROLF JQ est un capteur de mouvement à micro-ondes. L'angle horizontal maximal de fonctionnement du capteur est de 360 degrés. Il est possible de régler le temps d'éclairage ainsi que le niveau d'intensité lumineuse avec laquelle le capteur fonctionne.

PARAMÈTRES DU PRODUIT:**Couleur:** blanc**Mode d'installation:** mural, saillie, montage sol**Usage:** intérieur**Micro-intervalle entre les contacts relais:** oui**Longueur [mm]:** 92**Largeur [mm]:** 42**Hauteur [mm]:** 42**Réglage de la sensibilité:** oui**Tension nominale [V]:** 220-240 AC**Fréquence nominale [Hz]:** 50**Classe électrique:** II**Matériau:** matériau plastique**Plage de températures ambiantes[°C]:** 5÷25**Type de détecteur:** Hyperfréquence**Type de branchement:** Connecteur de raccordement**Plage section de câble [mm²]:** 1÷2,5**Durée de fonctionnement du capteur [seconde-minute]:** 5-12**Fréquence de fonctionnement du capteur [MHz]:** 5,8**angle de détection du capteur [°]:** H360/V160**Durée de fonctionnement maximum [min]:** 12**Durée minimum de fonctionnement [s]:** 5**Puissance maximale [VA]:** 1200**Réglage du seuil d'éclairement pour détection de mouvement [lx]:** 2-2000**Degré IP:** 20**Portée du capteur [m]:** max 8**DONNÉES LOGISTIQUES:****Unité par emballage:** 100**Unité par carton:** 1**Conditionnement :** 100**Poids unitaire net [g]:** 60**Poids [g]:** 92**Longueur carton emballage [cm]:** 10**Largeur emballage unitaire [cm]:** 5**Hauteur emballage unitaire [cm]:** 5**Poids carton [kg]:** 9.2

08820 ROLF JQ-L

Détecteur de mouvement HF

**Largeur carton [cm]:** 27**Hauteur carton [cm]:** 30.4**Longueur carton [cm]:** 42**Volume carton [m³]:** 0.034474**INFORMATIONS COMPLÉMENTAIRES :**

- portée maximale de détection de mouvement de 8 m
- angle horizontal maximal du capteur de mouvement de 360°
- angle vertical maximal du capteur de mouvement de 160°
- possibilité de régulation de temps d'éclairage de 5 s. à 12 min.
- possibilité de régler l'intensité de la lumière ambiante à laquelle l'appareil fonctionne
- plage de réglage de la sensibilité 5...2000lx
- détection de mouvement de 0,3...3m/s (1...10km/h)