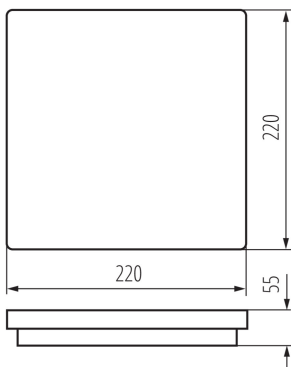
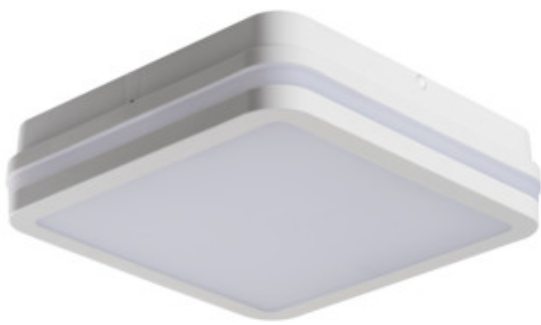


32946 BENO 18W NW-L-SE W

Mennyezeti LED lámpa

5905339329462



A Kanlux BENO lámpatestek egyedi kialakítással és különleges fényhatással rendelkeznek. A Kanlux külön megrendelésére készültek, terveik bejegyzésre kerültek a szabadalmi hivatalban. A Kanlux BENO LED ezen felül kivételesen magas ellenállással rendelkezik az időjárási viszonyok ellen (IP54), könnyen és gyorsan felszerelhető mennyezetre vagy falra, az SE jelzésű változatok pedig állítható beépített mozgásérzékelővel vannak ellátva. A Kanlux BENO LED egy multifunkcionális lámpatest, amely kialakításának és műszaki tulajdonságainak köszönhetően gyakorlatilag bárhol felhasználható.

A FÉNYFORRÁS TÍPUSA:

Használt világítástechnológia: LED
Nem irányított vagy irányított fényű: NDLS
Hálózati vagy nem hálózati: NMLS
Állítható színű fényforrás: nem
Nagy fényűrűségű fényforrás: nem
Vakításgátló: nem
Szabályozható: nem

TERMÉKPARAMÉTEREK:

Szín: fehér
Beszereles helye: szerelés: oldalfali, szerelés: mennyezeti
Alkalmazás helye: kültéri
Minimális távolság a megvilágított tárgytól: 0,5m
Fényerőszabályozható: nem
Mozgásérzékelés: igen
Hossz [mm]: 220
Szélesség [mm]: 220
Magasság [mm]: 55
Érzékenység beállítás: igen
Higanytartalom: nem
Integrált LED fényforrás: igen
Névleges feszültség [V]: 220-240 AC
Névleges frekvencia [Hz]: 50
Maximális teljesítmény [W]: 18
Áramütés elleni védelmi osztály: II
Búra anyaga: műanyag
Dióda típusa: LED SMD
LED modul: C220S-LED
Lámpatest fényárama [lm]: 1550
Fényforrás színe: fehér
Élettartam [h]: 20000
Fényáram-stabilitás a névleges élettartam végén: L70B50

32946 BENO 18W NW-L-SE W

Mennyezeti LED lámpa



Bekapcs/kikapcs ciklusok száma: ≥ 20000

Sugárzási szög [°]: 110

Környezeti hőmérséklet-tartomány, melynek a termék ki lehet téve [° C]: $-15 \div 35$

Lámpaház anyaga: műanyag

Érzékelő típusa: mikrohullámú

Csatlakozó típusa: önzáró sorkapocs

Alkalmazott vezetékek keresztmetszet-tartománya [mm²]: $0,5 \div 1,5$

Érzékelő működési ideje [másodperc-perc]: 5-5

Fényforrás felfűtési ideje [s]: ≤ 1

Fényforrás gyújtási ideje [s]: $\leq 0,5$

Érzékelő működési frekvenciája [MHz]: 5800

Fényerősség beállítása, melynél az érzékelő mozgást érzékel [lx]: 2/10/50/off

IP védettségi fokozat: 54

Érzékelési tartomány [m]: max 4.5

Egyéb információk: A LED fényforrás nem cserélhető

Egyéb információk: A vezérlőberendezés nem cserélhető

PARAMETRI ZA LED I OLED IZVORE SVJETLOSTI:

Fényforrás energiafogyasztása bekapcsolt üzemmódban Pon [W]: 17

Energiahatékonysági osztály: E

Fényforrás hasznos fényárama Φ_{use} [lm]: 2400

Fényforrás hasznos fényárama Φ_{use} [lm]: gömb (360°)

A korrelált színhőmérséklet [K]: 4000

Színkonzisztencia MacAdam-féle ellipszisekben: ≤ 6

Fényforrás teljesítménye bekapcsolt üzemmódban Pon [W]: 17

Fényforrás magassága [mm]: 185

Fényforrás szélessége [mm]: 185

Fényforrás mélysége [mm]: 1

Színvisszaadási index: 80

Színkoordináták (x): 0.38

Színkoordináták (y): 0.38

R9 színvisszaadási index értéke: 13

Élettartam-tényező: 0,9

Fényáram-stabilitási tényező: 0,95

LOGISZTIKAI ADATOK:

Csomagolás típusa: 10

Darabszám közbenső csomagolásban: 1

Darabszám gyűjtőcsomagolásban: 10

Nettó egység súly [g]: 490

Súly [g]: 647

Egységcsomagolás hossza [cm]: 22.5

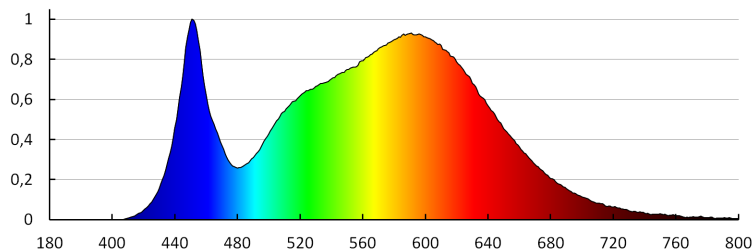
Egységcsomagolás szélessége [cm]: 6

Egységcsomagolás magassága [cm]: 23

32946 BENO 18W NW-L-SE W

Mennyezeti LED lámpa

Doboz súlya [kg]: 6.47
Karton szélessége [cm]: 32.5
Doboz magassága [cm]: 25
Doboz hossza [cm]: 47
Karton térfogata [m³]: 0.038188



KANLUX S.A. (kat 32946) BENO 18W NW-L-SE W / LDC (Polar)

Luminaire: KANLUX S.A. (kat 32946) BENO 18W NW-L-SE W
Lamps: 1 x BENO 18W NW

