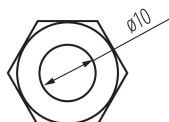
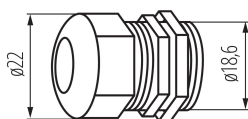


## 33269 TEAR PG11 GLAND B

Akcesorium systemu szynoprzewodowego

5905339332691



Dławica kablowa PG11 przeznaczona jest do bezpiecznego wprowadzenia przewodów zasilających do łączników systemów szynoprzewodowych, które są zwieszane na linkach. Stosowana jest w połączeniach z łącznikami elektrycznymi typu „L”, „T” oraz „X”, zapewniając ochronę mechaniczną przewodu przed wyrwaniem.

### PARAMETRY PRODUKTU:

**Kolor:** czarny

**Materiał obudowy:** poliamid

**Zakres przekrojów stosowanych przewodów [mm<sup>2</sup>]:** 5÷10

### DANE LOGISTYCZNE:

**Jednostka miary:** sztuka

**Jak pakowane:** 100

**Ilość sztuk w opakowaniu pośrednim:** 1

**Ilość sztuk w opakowaniu zbiorczym:** 100

**Masa jednostkowa netto [g]:** 9

**Gramatura [g]:** 9.2

**Waga sztuki brutto [g]:** 10

**Długość opakowania jednostkowego [cm]:** 3.5

**Szerokość opakowania jednostkowego [cm]:** 2.5

**Wysokość opakowania jednostkowego [cm]:** 2.5

**Waga kartonu [kg]:** 0.92

**Szerokość kartonu [cm]:** 10

**Wysokość kartonu [cm]:** 25

**Długość kartonu [cm]:** 22

**Objętość kartonu [m<sup>3</sup>]:** 0.0055