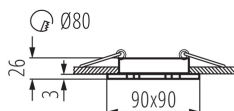
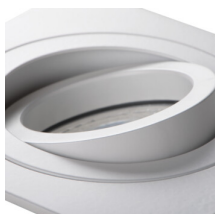


19454 SEIDY CT-DTL50-W/M

Faretto decorativo orientabile

5905339194541



Kanlux SEIDY è una famosa famiglia di faretti incasso disponibile in 4 varianti. Possono essere combinati per creare l'illuminazione perfetta per caffetterie, interni d'albergo ma anche per ambienti domestici.

PARAMETRI DEL PRODOTTO:**Colore:** bianco opaco**Soggetta all'uso di lampade autoschermanti :** si**Luogo di montaggio:** per montaggio a incasso nel soffitto**Luogo d'uso:** all'interno**Distanza minima dall' oggetto illuminata:** 0,5m**Il prodotto non è adatto al montaggio sulle superfici normalmente infiammabili:** >35W**Il prodotto non può essere ricoperto con materiale termoisolante:** si**Lampada inclusa:** non**Lunghezza [mm]:** 90**Larghezza [mm]:** 90**Altezza [mm]:** 26**Foro di montaggio [mm]:** Ø80**Tensione nominale [V]:** 12 AC; 12 DC**Potenza massima [W]:** max 10**Grado di protezione contro le scosse elettriche :** III**Lampada:** MR16**Attacco:** Gx5,3**Temperatura esercizio [°C]:** 5÷25**Materiale del corpo:** alluminio**Tipo di allacciamento:** estremità libere dei conduttori**Lunghezza del cavo [mt]:** 0.12**Sezione tubo [mm²]:** 0.75**Angolo di regolazione della plafoniera :** su un asse**Angolo di regolazione della plafoniera [°]:** 30**Grado IP:** 20**DATI LOGISTICI:****Unità di misura:** pezzo**Tipo di confezionamento:** 50**Numero di pezzi nell' imballaggio secondario :** 1**Numero di pezzi in un imballaggio :** 50**Peso unitario netto [g]:** 116**Grammatura [g]:** 150**Lunghezza dell'unità di imballaggio [cm]:** 11**Larghezza dell'unità di imballaggio [cm]:** 4.5

19454 SEIDY CT-DTL50-W/M

Faretto decorativo orientabile



Altezza dell'unità di imballaggio [cm] : 10
Peso della scatola di cartone [Kg] : 7.5
Larghezza della scatola di cartone [cm] : 24
Altezza della scatola di cartone [cm] : 23
Lunghezza della scatola di cartone [cm] : 57
Volume della scatola di cartone [m³] : 0.031464