

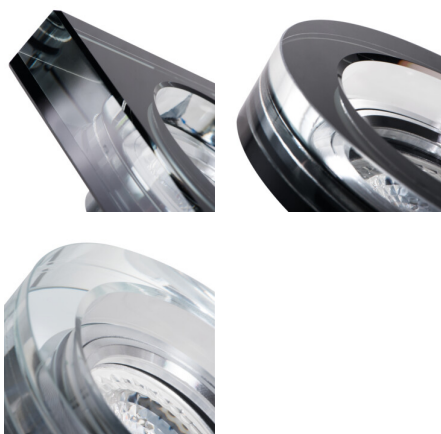
**22117 MORTA B CT-DSO50-SR**

Faretto decorativo orientabile

5905339221179



MORTA B CT-DSL50-B

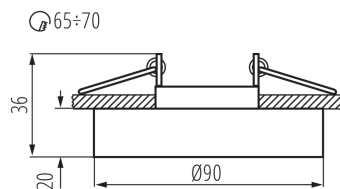


Una vasta gamma di modelli di apparecchi Kanlux MORTA consente di creare arredamenti molto originali in ogni casa. Kanlux MORTA soddisfano le aspettative di tutti coloro che apprezzano i prodotti d'alta qualità, caratterizzati dal design attraente e originale.

**PARAMETRI DEL PRODOTTO:****Colore:** argento**Soggetta all'uso di lampade autoschermanti :** si**Luogo di montaggio:** per montaggio a incasso nel soffitto**Luogo d'uso:** all'interno**Distanza minima dall' oggetto illuminata:** 0,5m**Il prodotto non è adatto al montaggio sulle superfici normalmente infiammabili:** >35W**Il prodotto non può essere ricoperto con materiale termoisolante:** si**Lampada inclusa:** non**Altezza [mm]:** 36**Diametro [mm]:** 90**Foro di montaggio [mm]:** Ø65-70**Tensione nominale [V]:** 12 AC; 12 DC**Potenza massima [W]:** max 10**Grado di protezione contro le scosse elettriche :** III**Lampada:** MR16**Attacco:** Gx5,3**Temperatura esercizio [°C]:** 5÷25**Materiale del corpo:** vetro**Tipo di allacciamento:** estremità libere dei conduttori**Lunghezza del cavo [mt]:** 0.12**Sezione tubo [mm²]:** 0.75**Angolo di regolazione della plafoniera :** non disponibile**Grado IP:** 20**DATI LOGISTICI:****Unità di misura:** pezzo**Tipo di confezionamento:** 30**Numero di pezzi nell' imballaggio secondario :** 1**Numero di pezzi in un imballaggio :** 30**Numero di pezzi per strato su un pallet :** 210**Peso unitario netto [g]:** 210**Grammatura [g]:** 245.33**Lunghezza dell'unità di imballaggio [cm]:** 10**Larghezza dell'unità di imballaggio [cm]:** 4.5**Altezza dell'unità di imballaggio [cm]:** 10

## 22117 MORTA B CT-DSO50-SR

Faretto decorativo orientabile



**Peso della scatola di cartone [Kg] :** 7.3599  
**Larghezza della scatola di cartone [cm] :** 24.5  
**Altezza della scatola di cartone [cm] :** 22  
**Lunghezza della scatola di cartone [cm] :** 32  
**Volume della scatola di cartone [m³] :** 0.017248

