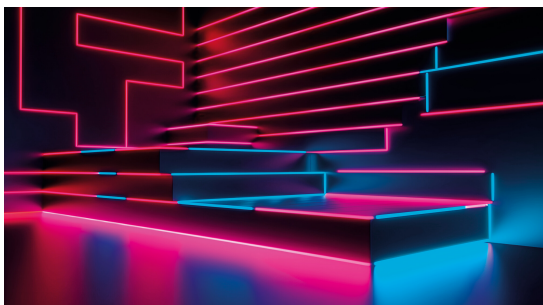
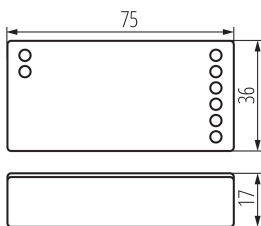


22148 CTRL 12/24V RGBW CCT

Controller per strip LED

5905339221483



Il controller funziona con strisce LED monocolore e strisce LED RGB/ RGBW. Può funzionare con i telecomandi RGB CCT. Per il corretto funzionamento, è necessario abbinarlo a un telecomando a quattro canali (codice Kanlux 22146) o un telecomando a otto canali (codice Kanlux 22139).

PARAMETRI DEL PRODOTTO:

Colore: bianco

Comando: RF 2,4GHz

Lunghezza [mm]: 75

Larghezza [mm]: 36

Altezza [mm]: 17

Tensione nominale [V]: 12 DC; 24 DC

Corrente nominale [A]: max 10

Grado di protezione contro le scosse elettriche: III

Materiale: plastica

Tipo di allacciamento: Morsettiera

Grado IP: 20

Portata massima [m]: max 30

Tipo: Controller per strip LED

DATI LOGISTICI:

Unità di misura: pezzo

Tipo di confezionamento: 200

Numero di pezzi nell'imballaggio secondario: 1

Numero di pezzi in un imballaggio: 200

Peso unitario netto [g]: 32

Grammatura [g]: 54.75

Peso unitario lordo [g]: 52

Lunghezza dell'unità di imballaggio [cm]: 7.5

Larghezza dell'unità di imballaggio [cm]: 4

Altezza dell'unità di imballaggio [cm]: 3.5

Peso della scatola di cartone [Kg]: 10.95

Larghezza della scatola di cartone [cm]: 37.5

Altezza della scatola di cartone [cm]: 18

Lunghezza della scatola di cartone [cm]: 42

Volume della scatola di cartone [m³]: 0.02835

22148 CTRL 12/24V RGBW CCT

Controller per strip LED