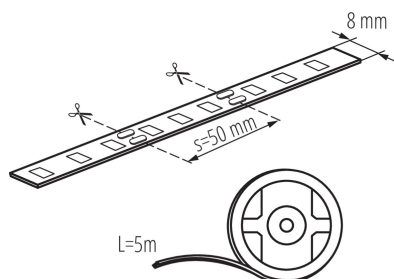


## 24516 LEDS-B 4.8W/M IP00-WW

LED strip

5905339245168



Kanlux LEDS-B sono una famiglia di strip LED dotate di nastro adesivo sul dorso posteriore ed adatte agli utilizzi più svariati. Disponibili con vari gradi IP e differenti gradazione di colore.

### TIPO DI SORGENTE LUMINOSA:

**Tecnologia d'illuminazione:** LED  
**Non direzionale o direzionale:** NDLS  
**A tensione di rete o non a tensione di rete:** NMLS  
**Sorgente luminosa connessa (CLS):** non  
**Sorgente luminosa a colori variabili:** non  
**Sorgente luminosa ad alta luminanza:** non  
**Schermo antiriflesso:** non  
**Regolabile:** solo con specifici regolatori d'intensità

### PARAMETRI DEL PRODOTTO:

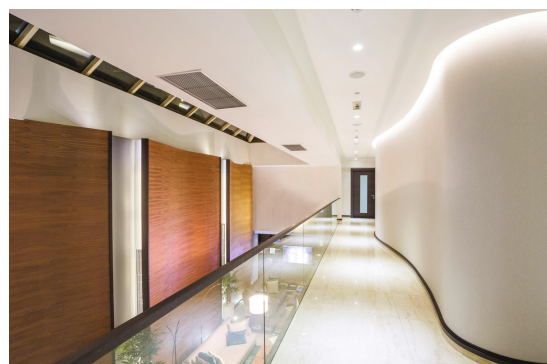
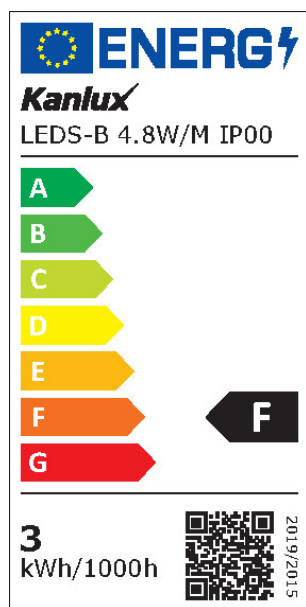
**Luogo d'uso:** all'interno  
**Distanza minima dall' oggetto illuminata:** 0,1m  
**Lunghezza [mm]:** 5000  
**Larghezza [mm]:** 8  
**Altezza [mm]:** 5000  
**Profondità [mm]:** 1  
**Contenuto di mercurio:** non  
**Tensione nominale [V]:** 12 DC  
**Potenza nominale [W]:** 1m = 4,8  
**Grado di protezione contro le scosse elettriche:** III  
**Tipo di spia:** LED SMD  
**Tonalità della luce:** Bianco caldo  
**Resistenza nominale della lampada [h]:** 15000  
**Numero di cicli accensione/spegnimento:** ≥10000  
**Temperatura esercizio [°C]:** 5÷25  
**Tipo di allacciamento:** estremità libere dei conduttori  
**Grado IP:** 00

### PARAMETRI PER SORGENTI LUMINOSE LED E OLED:

**Consumo di energia della lampadina da accesa (kWh/1000 h):** 3  
**Classe di efficienza energetica:** F  
**Flusso luminoso della lampadina da accesa  $\Phi_{use}$  [lm]:** 0,5m=225  
**Flusso luminoso della lampadina da accesa  $\Phi_{use}$  [lm]:** in sfera (360°)  
**Temperatura di colore [K]:** 3000  
**Coerenza dei colori in ellissi di MacAdam:** ≤6  
**Potenza della lampadina in modalità accesa [W]:** 0,5m

## 24516 LEDS-B 4.8W/M IP00-WW

LED strip



= 2,4

**Indice di resa cromatica:** 80

**Coordinate cromatiche (x):** 0.44

**Coordinate cromatiche (y):** 0.403

**Dichiarazione di potenza equivalente [W]:** 22

**Valore dell'indice di resa cromatica R9:** -32

**Fattore di sopravvivenza:**  $\geq 0.9$

**Fattore di mantenimento del flusso luminoso:** 0.93

### PARAMETRI PER SORGENTI LUMINOSE LED E OLED A TENSIONE DI RETE:

Una sorgente luminosa LED può sostituire una sorgente luminosa fluorescente senza alimentatore integrato avente una determinata potenza: non applicabile

### DATI LOGISTICI:

**Tipo di confezionamento:** 25

**Numero di pezzi nell'imballaggio secondario:** 25

**Numero di pezzi in un imballaggio :** 50

**Peso unitario netto [g]:** 44

**Grammatura [g]:** 126

**Lunghezza dell'unità di imballaggio [cm]:** 20.5

**Larghezza dell'unità di imballaggio [cm]:** 1

**Altezza dell'unità di imballaggio [cm]:** 22.5

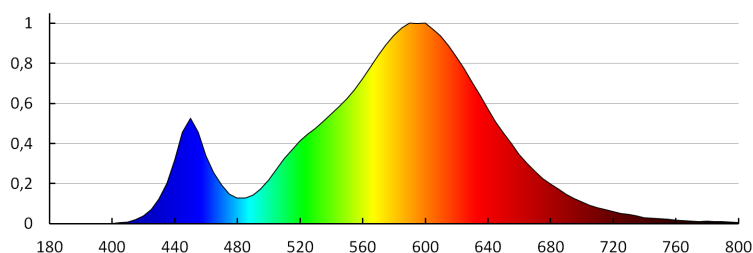
**Peso della scatola di cartone [Kg]:** 6.3

**Larghezza della scatola di cartone [cm]:** 32.5

**Altezza della scatola di cartone [cm]:** 28.5

**Lunghezza della scatola di cartone [cm]:** 51

**Volume della scatola di cartone [m<sup>3</sup>]:** 0.047239



## 24516 LEDS-B 4.8W/M IP00-WW

LED strip

### ACCESSORI:

**19030** CONNECTOR 8 Connettore per striscia LED, CONNECTOR 8 (19030)



**19032** CONNECTOR 8-CP Connettore per striscia LED, CONNECTOR 8-CP (19032)



**19033** CONNECTOR 8-CPC Connettore per striscia LED, CONNECTOR 8-CPC (19033)

