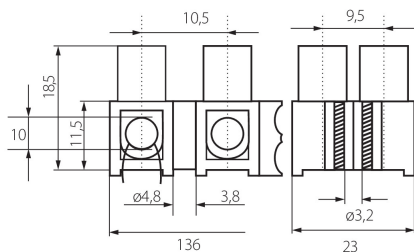


26433 H-10MM2 PP M

Raccordo di collegamento H

5905339264336



PARAMETRI DEL PRODOTTO:

Colore: bianco

Tensione nominale [V]: 250 AC

Corrente nominale [A]: 10

Frequenza nominale [Hz]: 50

Materiale: PP

Temperatura esercizio [°C]: max 85

Gamma di sezioni dei cavi utilizzati [mm²]: 1÷10

Grado IP: 00

DATI LOGISTICI:

Tipo di confezionamento: 10

Numero di pezzi nell' imballaggio secondario: 10

Numero di pezzi in un imballaggio : 500

Peso unitario netto [g]: 34

Grammatura [g]: 35.16

Lunghezza dell'unità di imballaggio [cm]: 13

Larghezza dell'unità di imballaggio [cm]: 2

Altezza dell'unità di imballaggio [cm]: 1.5

Peso della scatola di cartone [Kg]: 17.58

Larghezza della scatola di cartone [cm]: 28

Altezza della scatola di cartone [cm]: 18

Lunghezza della scatola di cartone [cm]: 54.5

Volume della scatola di cartone [m³]: 0.027468