

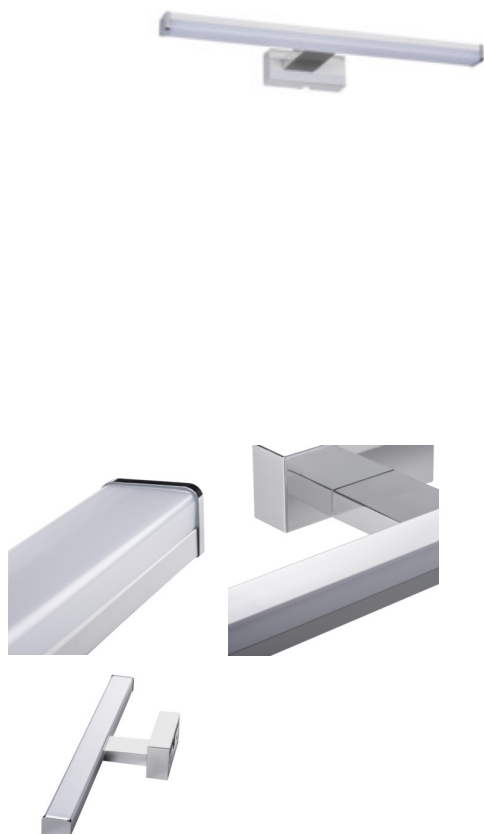
26680 ASTEN LED IP44 8W-NW

Lampada da parete LED

5905339266804

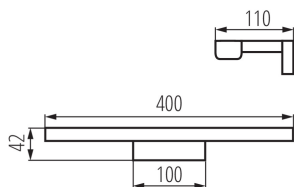


Kanlux ASTEN LED è una lampada da parete lineare che può essere utilizzata in ambienti con umidità elevata (IP44). Può essere montata sopra lo specchio in bagno. La lampada è dotata di un modulo LED SMD integrato, che garantisce una durata di almeno 25000 ore.

TIPO DI SORGENTE LUMINOSA:**Tecnologia d'illuminazione:** LED**Non direzionale o direzionale:** NDLS**A tensione di rete o non a tensione di rete:** NMLS**Sorgente luminosa connessa (CLS):** non**Sorgente luminosa a colori variabili:** non**Sorgente luminosa ad alta luminanza:** non**Schermo antiriflesso:** non**Regolabile:** non**PARAMETRI DEL PRODOTTO:****Colore:** cromo**Luogo di montaggio:** montaggio a parete**Luogo d'uso:** all'interno**Distanza minima dall' oggetto illuminata:** 0,1m**Compatibile con dimmer:** non**Direzione dell'illuminazione:** fondo**Lunghezza [mm]:** 400**Larghezza [mm]:** 110**Altezza [mm]:** 42**Contenuto di mercurio:** non**LED integrati:** si**Tensione nominale [V]:** 220-240 AC**Frequenza nominale [Hz]:** 50**Potenza massima [W]:** 8**Grado di protezione contro le scosse elettriche:** II**Diffusore:** plastica**Tipo di spia:** LED SMD**Tipo di spia:** LED SMD**Modulo a LED:** W400C40-66V-44-2835-SS**Flusso luminoso [lm]:** 660**Tonalità della luce:** bianco**Durata [h]:** 25000**Numero di cicli accensione/spegnimento:** ≥ 15000 **Angolo di illuminazione [°]:** X120/Y105**Temperatura esercizio [°C]:** 5÷30**Materiale del corpo:** alluminio**Tipo di allacciamento:** morsettiera a vite**Gamma di sezioni dei cavi utilizzati [mm²]:** 0,75÷1,5

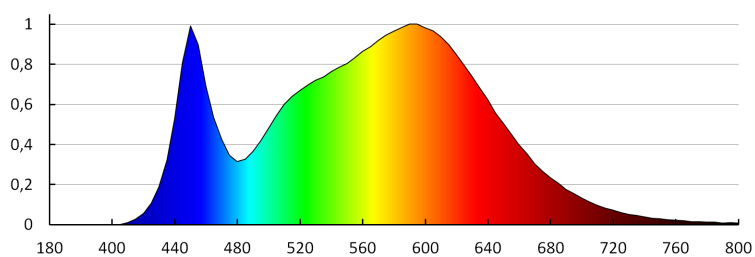
26680 ASTEN LED IP44 8W-NW

Lampada da parete LED

**Tempo di riscaldamento della lampada [s]:** ≤1**Tempo di accensione della lampada [s]:** ≤0,5**Grado IP:** 44**Informazioni supplementari:** E' possibile sostituire la lampada led avvalendosi di personale qualificato (solo dal servizio Kanlux)**Informazioni supplementari:** L'alimentatore può essere sostituito solo da personale qualificato (solo dal servizio Kanlux)**PARAMETRI PER SORGENTI LUMINOSE LED E OLED:****Consumo di energia della lampadina da accesa (kWh/1000 h):** 8**Classe di efficienza energetica:** E**Flusso luminoso della lampadina da accesa Φ_{use} [lm]:** 980**Temperatura di colore [K]:** 4000**Coerenza dei colori in ellissi di MacAdam:** ≤6**Potenza della lampadina in modalità accesa [W]:** 7.4**Altezza della lampadina [mm]:** 20**Larghezza della lampadina [mm]:** 395**Profondità della lampadina [mm]:** 1**Indice di resa cromatica:** 80**Coordinate cromatiche (x):** 0,38**Coordinate cromatiche (y):** 0,38**Valore dell'indice di resa cromatica R9:** 11**Fattore di sopravvivenza:** 0,9**Fattore di mantenimento del flusso luminoso:** 0,95**PARAMETRI PER SORGENTI LUMINOSE LED E OLED A TENSIONE DI RETE:****Una sorgente luminosa LED può sostituire una sorgente luminosa fluorescente senza alimentatore integrato avente una determinata potenza:** non applicabile**DATI LOGISTICI:****Tipo di confezionamento:** 20**Numero di pezzi nell' imballaggio secondario:** 1**Numero di pezzi in un imballaggio :** 20**Peso unitario netto [g]:** 230**Grammatura [g]:** 386**Lunghezza dell'unità di imballaggio [cm]:** 13**Larghezza dell'unità di imballaggio [cm]:** 5**Altezza dell'unità di imballaggio [cm]:** 41**Peso della scatola di cartone [Kg]:** 7.72**Larghezza della scatola di cartone [cm]:** 45**Altezza della scatola di cartone [cm]:** 27.5**Lunghezza della scatola di cartone [cm]:** 53**Volume della scatola di cartone [m³]:** 0.065588

26680 ASTEN LED IP44 8W-NW

Lampada da parete LED



KANLUX S.A. (kat 26680) ASTEN LED IP44 8W-NW / LDC (Polar)

Luminaire: KANLUX S.A. (kat 26680) ASTEN LED IP44 8W-NW
Lamps: 1 x ASTEN 8W

