

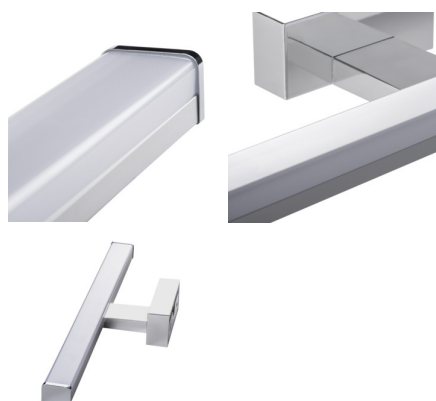
26681 ASTEN LED IP44 12W-NW

Lampada da parete LED

5905339266811

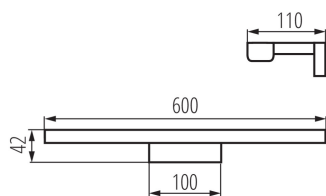


Kanlux ASTEN LED è una lampada da parete lineare che può essere utilizzata in ambienti con umidità elevata (IP44). Può essere montata sopra lo specchio in bagno. La lampada è dotata di un modulo LED SMD integrato, che garantisce una durata di almeno 25000 ore.

TIPO DI SORGENTE LUMINOSA:**Tecnologia d'illuminazione:** LED**Non direzionale o direzionale:** NDLS**A tensione di rete o non a tensione di rete:** NMLS**Sorgente luminosa connessa (CLS):** non**Sorgente luminosa a colori variabili:** non**Sorgente luminosa ad alta luminanza:** non**Schermo antiriflesso:** non**Regolabile:** non**PARAMETRI DEL PRODOTTO:****Colore:** cromo**Luogo di montaggio:** montaggio a parete**Luogo d'uso:** all'interno**Distanza minima dall' oggetto illuminata:** 0,1m**Compatibile con dimmer:** non**Direzione dell'illuminazione:** fondo**Lunghezza [mm]:** 600**Larghezza [mm]:** 110**Altezza [mm]:** 42**Contenuto di mercurio:** non**LED integrati:** si**Tensione nominale [V]:** 220-240 AC**Frequenza nominale [Hz]:** 50**Potenza massima [W]:** 12**Grado di protezione contro le scosse elettriche:** II**Diffusore:** plastica**Tipo di spia:** LED SMD**Tipo di spia:** LED SMD**Modulo a LED:** W600C40-66V-66-2835-SS**Flusso luminoso [lm]:** 1010**Tonalità della luce:** bianco**Durata [h]:** 25000**Numero di cicli accensione/spegnimento:** ≥ 15000 **Angolo di illuminazione [°]:** X120/Y105**Temperatura esercizio [°C]:** 5÷30**Materiale del corpo:** alluminio**Tipo di allacciamento:** morsettiera a vite**Gamma di sezioni dei cavi utilizzati [mm²]:** 0,75÷1,5

26681 ASTEN LED IP44 12W-NW

Lampada da parete LED



Tempo di riscaldamento della lampada [s]: ≤ 1

Tempo di accensione della lampada [s]: $\leq 0,5$

Grado IP: 44

Informazioni supplementari: E' possibile sostituire la lampada led avvalendosi di personale qualificato (solo dal servizio Kanlux)

Informazioni supplementari: L'alimentatore può essere sostituito solo da personale qualificato (solo dal servizio Kanlux)

PARAMETRI PER SORGENTI LUMINOSE LED E OLED:

Consumo di energia della lampadina da accesa (kWh/1000 h): 12

Classe di efficienza energetica: E

Flusso luminoso della lampadina da accesa Φ_{use} [lm]: 1450

Temperatura di colore [K]: 4000

Coerenza dei colori in ellissi di MacAdam: ≤ 6

Potenza della lampadina in modalità accesa [W]: 11.2

Altezza della lampadina [mm]: 20

Larghezza della lampadina [mm]: 595

Profondità della lampadina [mm]: 1

Indice di resa cromatica: 80

Coordinate cromatiche (x): 0,38

Coordinate cromatiche (y): 0,38

Valore dell'indice di resa cromatica R9: 11

Fattore di sopravvivenza: 0,9

Fattore di mantenimento del flusso luminoso: 0,95

PARAMETRI PER SORGENTI LUMINOSE LED E OLED A TENSIONE DI RETE:

Una sorgente luminosa LED può sostituire una sorgente luminosa fluorescente senza alimentatore integrato avente una determinata potenza: non applicabile

DATI LOGISTICI:

Tipo di confezionamento: 20

Numero di pezzi nell' imballaggio secondario: 1

Numero di pezzi in un imballaggio : 20

Peso unitario netto [g]: 290

Grammatura [g]: 502.5

Lunghezza dell'unità di imballaggio [cm]: 13

Larghezza dell'unità di imballaggio [cm]: 5

Altezza dell'unità di imballaggio [cm]: 61

Peso della scatola di cartone [Kg]: 10.05

Larghezza della scatola di cartone [cm]: 54

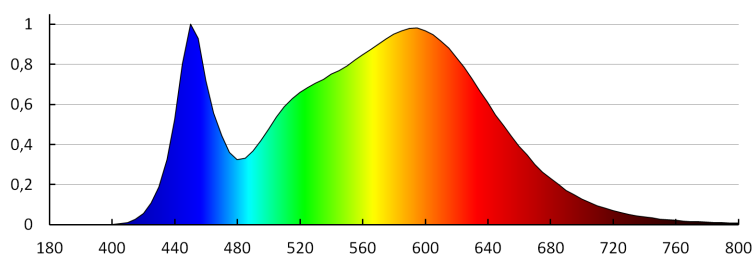
Altezza della scatola di cartone [cm]: 27

Lunghezza della scatola di cartone [cm]: 64

Volume della scatola di cartone [m³]: 0.093312

26681 ASTEN LED IP44 12W-NW

Lampada da parete LED



KANLUX S.A. (kat 26681) ASTEN LED IP44 12W-NW / LDC (Polar)

Luminaire: KANLUX S.A. (kat 26681) ASTEN LED IP44 12W-NW
Lamps: 1 x ASTEN 12W

