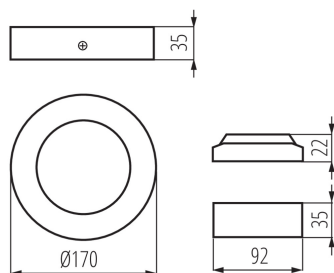
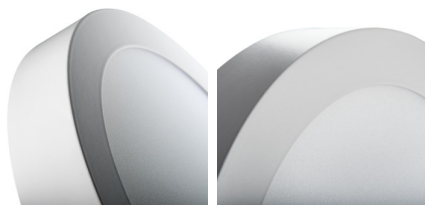


27210 CARSA V2LED 12W-NW-SN

Downlight

5905339272102



Kanlux CARSA V2 LED è una piccola plafoniera rotonda con montaggio a soffitto caratterizzata da un'armoniosa combinazione di tecnologia LED con design accattivante e moderno. Si distingue per l'efficienza energetica mantenendo al contempo eccellenti parametri di illuminazione. Kanlux CARSA V2 LED è ideale per l'illuminazione di interni residenziali e uffici.

TIPO DI SORGENTE LUMINOSA:

Tecnologia d'illuminazione: LED
Non direzionale o direzionale: NDLS
A tensione di rete o non a tensione di rete: MLS
Sorgente luminosa connessa (CLS): non
Sorgente luminosa a colori variabili: non
Involucro: non disponibile
Sorgente luminosa ad alta luminanza: non
Schermo antiriflesso: non
Regolabile: non

PARAMETRI DEL PRODOTTO:

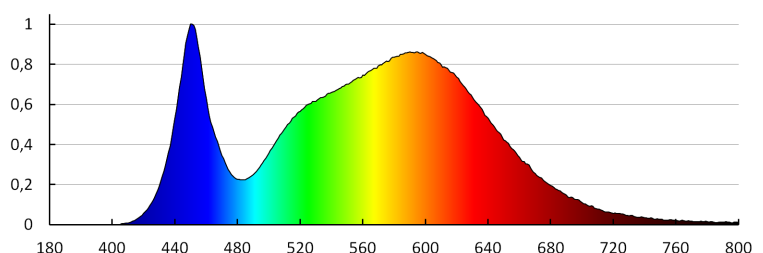
Colore: nichel satinato
Luogo di montaggio: montaggio a soffitto
Luogo d'uso: all'interno
Distanza minima dall' oggetto illuminata: 0,5m
Compatibile con dimmer: non
Il prodotto non può essere ricoperto con materiale termoisolante: si
Altezza [mm]: 35
Diametro [mm]: 170
LED integrati: si
Tensione nominale [V]: 220-240 AC
Frequenza nominale [Hz]: 50
Potenza massima [W]: 12
Grado di protezione contro le scosse elettriche: II
Diffusore: plastica
Tipo di spia: LED SMD
Flusso luminoso [lm]: 720
Tonalità della luce: bianco
Durata [h]: 15000
Numero di cicli accensione/spegnimento: ≥20000
Angolo di illuminazione [°]: 110
Temperatura esercizio [°C]: 5÷25
Materiale del corpo: alluminio
Tipo di allacciamento: estremità libere dei conduttori
Lunghezza del cavo [mt]: 0.05
Sezione tubo [mm²]: 0.75

27210 CARSA V2LED 12W-NW-SN

Downlight

**Tempo di riscaldamento della lampada [s]: ≤ 1** **Tempo di accensione della lampada [s]: $\leq 0,5$** **Grado IP: 20****PARAMETRI PER SORGENTI LUMINOSE LED E OLED:****Classe di efficienza energetica: E****Temperatura di colore [K]: 4000****Coerenza dei colori in ellissi di MacAdam: ≤ 6** **Indice di resa cromatica: 80****PARAMETRI PER SORGENTI LUMINOSE LED E OLED
A TENSIONE DI RETE:**

Una sorgente luminosa LED può sostituire una sorgente luminosa fluorescente senza alimentatore integrato avente una determinata potenza: non applicabile

DATI LOGISTICI:**Tipo di confezionamento: 30****Numero di pezzi nell' imballaggio secondario: 1****Numero di pezzi in un imballaggio : 30****Peso unitario netto [g]: 360****Grammatura [g]: 450.33****Lunghezza dell'unità di imballaggio [cm]: 17.5****Larghezza dell'unità di imballaggio [cm]: 4.5****Altezza dell'unità di imballaggio [cm]: 17.5****Peso della scatola di cartone [Kg]: 13.5099****Larghezza della scatola di cartone [cm]: 48****Altezza della scatola di cartone [cm]: 21****Lunghezza della scatola di cartone [cm]: 55****Volume della scatola di cartone [m³]: 0.05544**

27210 CARSA V2LED 12W-NW-SN

Downlight

KANLUX S.A. (kat 27210) CARSA V2LED 12W-NW-SN / LDC (Polar)

Luminaire: KANLUX S.A. (kat 27210) CARSA V2LED 12W-NW-SN
Lamps: 1 x CARSA V2LED 12W-NW-SN