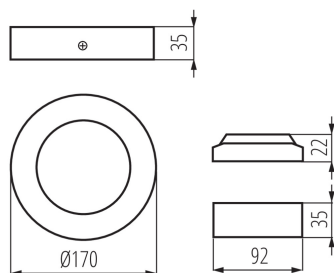
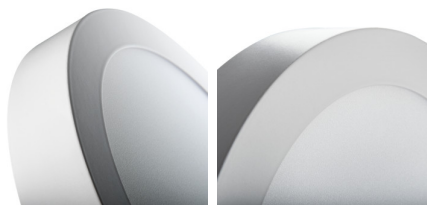


28948 CARSA V2LED 12W-NW-W

Downlight

5905339289483



Kanlux CARSA V2 LED è una piccola plafoniera rotonda con montaggio a soffitto caratterizzata da un'armoniosa combinazione di tecnologia LED con design accattivante e moderno. Si distingue per l'efficienza energetica mantenendo al contempo eccellenti parametri di illuminazione. Kanlux CARSA V2 LED è ideale per l'illuminazione di interni residenziali e uffici.

TIPO DI SORGENTE LUMINOSA:

Tecnologia d'illuminazione: LED

Non direzionale o direzionale: NDLS

A tensione di rete o non a tensione di rete: MLS

Sorgente luminosa connessa (CLS): non

Sorgente luminosa a colori variabili: non

Involucro: non disponibile

Sorgente luminosa ad alta luminanza: non

Schermo antiriflesso: non

Regolabile: non

PARAMETRI DEL PRODOTTO:

Colore: bianco

Luogo di montaggio: montaggio a soffitto

Luogo d'uso: all'interno

Distanza minima dall' oggetto illuminata: 0,5m

Compatibile con dimmer: non

Il prodotto non può essere ricoperto con materiale termoisolante: si

Altezza [mm]: 35

Diametro [mm]: 170

LED integrati: si

Tensione nominale [V]: 220-240 AC

Frequenza nominale [Hz]: 50

Potenza massima [W]: 12

Grado di protezione contro le scosse elettriche: II

Diffusore: plastica

Tipo di spia: LED SMD

Flusso luminoso [lm]: 780

Tonalità della luce: bianco

Durata [h]: 15000

Numero di cicli accensione/spegnimento: ≥ 20000

Angolo di illuminazione [°]: 110

Temperatura esercizio [°C]: 5÷25

Materiale del corpo: alluminio

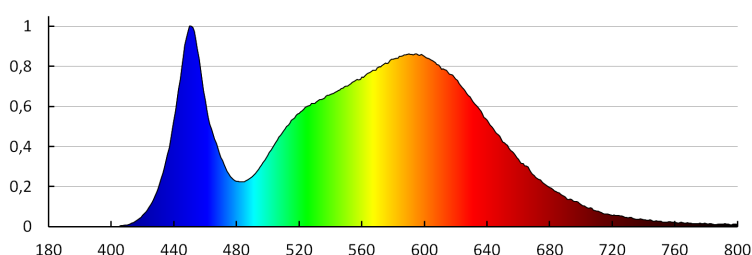
Tipo di allacciamento: estremità libere dei conduttori

Lunghezza del cavo [mt]: 0.05

Sezione tubo [mm²]: 0.75

28948 CARSA V2LED 12W-NW-W

Downlight

**Tempo di riscaldamento della lampada [s]: ≤ 1** **Tempo di accensione della lampada [s]: $\leq 0,5$** **Grado IP: 20****PARAMETRI PER SORGENTI LUMINOSE DIREZIONALI:****Angolo del fascio [°]: 110****PARAMETRI PER SORGENTI LUMINOSE LED E OLED:****Consumo di energia della lampadina da accesa
(kWh/1000 h): 12****Classe di efficienza energetica: E****Flusso luminoso della lampadina da accesa Φ_{use} [lm]:
1400****Flusso luminoso della lampadina da accesa Φ_{use} [lm]: in
sfera (360°)****Temperatura di colore [K]: 4000****Coerenza dei colori in ellissi di MacAdam: ≤ 6** **Potenza della lampadina in modalità accesa [W]: 12****Indice di resa cromatica: 80****PARAMETRI PER SORGENTI LUMINOSE LED E OLED
A TENSIONE DI RETE:****Una sorgente luminosa LED può sostituire una sorgente
luminosa fluorescente senza alimentatore integrato
avente una determinata potenza: non applicabile****DATI LOGISTICI:****Tipo di confezionamento: 30****Numero di pezzi nell' imballaggio secondario: 1****Numero di pezzi in un imballaggio : 30****Peso unitario netto [g]: 310****Grammatura [g]: 406****Lunghezza dell'unità di imballaggio [cm]: 17.5****Larghezza dell'unità di imballaggio [cm]: 4.5****Altezza dell'unità di imballaggio [cm]: 17.5****Peso della scatola di cartone [Kg]: 12.18****Larghezza della scatola di cartone [cm]: 48****Altezza della scatola di cartone [cm]: 21****Lunghezza della scatola di cartone [cm]: 55****Volume della scatola di cartone [m³]: 0.05544**

28948 CARSA V2LED 12W-NW-W

Downlight

KANLUX S.A. (kat 28948) CARSA V2LED 12W-NW-W / LDC (Polar)

Luminaire: KANLUX S.A. (kat 28948) CARSA V2LED 12W-NW-W
Lamps: 1 x CARSA V2LED 12W-NW-W

