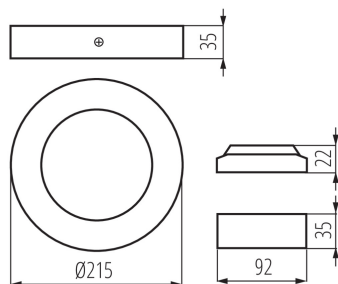
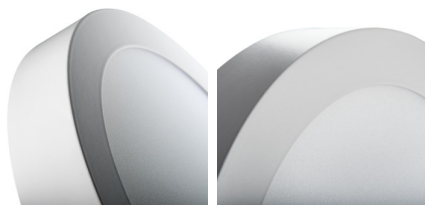


## 28949 CARSA V2LED 18W-NW-W

Downlight

5905339289490



Kanlux CARSA V2 LED è una piccola plafoniera rotonda con montaggio a soffitto caratterizzata da un'armoniosa combinazione di tecnologia LED con design accattivante e moderno. Si distingue per l'efficienza energetica mantenendo al contempo eccellenti parametri di illuminazione. Kanlux CARSA V2 LED è ideale per l'illuminazione di interni residenziali e uffici.

### TIPO DI SORGENTE LUMINOSA:

**Tecnologia d'illuminazione:** LED

**Non direzionale o direzionale:** NDLS

**A tensione di rete o non a tensione di rete:** MLS

**Sorgente luminosa connessa (CLS):** non

**Sorgente luminosa a colori variabili:** non

**Involucro:** non disponibile

**Sorgente luminosa ad alta luminanza:** non

**Schermo antiriflesso:** non

**Regolabile:** non

### PARAMETRI DEL PRODOTTO:

**Colore:** bianco

**Luogo di montaggio:** montaggio a soffitto

**Luogo d'uso:** all'interno

**Distanza minima dall'oggetto illuminato:** 0,5m

**Compatibile con dimmer:** non

**Il prodotto non può essere ricoperto con materiale termoisolante:** si

**Altezza [mm]:** 35

**Diametro [mm]:** 215

**LED integrati:** si

**Tensione nominale [V]:** 220-240 AC

**Frequenza nominale [Hz]:** 50

**Potenza massima [W]:** 18

**Grado di protezione contro le scosse elettriche:** II

**Diffusore:** plastica

**Tipo di spia:** LED SMD

**Flusso luminoso [lm]:** 1260

**Tonalità della luce:** bianco

**Durata [h]:** 15000

**Numero di cicli accensione/spegnimento:**  $\geq 20000$

**Angolo di illuminazione [°]:** 110

**Temperatura esercizio [°C]:** 5÷25

**Materiale del corpo:** alluminio

**Tipo di allacciamento:** estremità libere dei conduttori

**Lunghezza del cavo [mt]:** 0.05

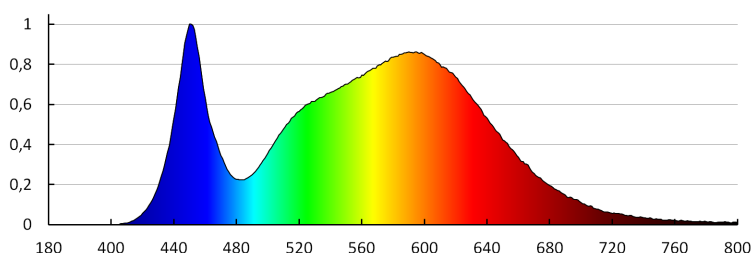
**Sezione tubo [mm²]:** 0.75

**28949 CARSA V2LED 18W-NW-W**

## Downlight

**Tempo di riscaldamento della lampada [s]:  $\leq 1$** **Tempo di accensione della lampada [s]:  $\leq 0,5$** **Grado IP: 20****PARAMETRI PER SORGENTI LUMINOSE LED E OLED:****Classe di efficienza energetica: E****Temperatura di colore [K]: 4000****Coerenza dei colori in ellissi di MacAdam:  $\leq 6$** **Indice di resa cromatica: 80****PARAMETRI PER SORGENTI LUMINOSE LED E OLED  
A TENSIONE DI RETE:**

**Una sorgente luminosa LED può sostituire una sorgente luminosa fluorescente senza alimentatore integrato avente una determinata potenza: non applicabile**

**DATI LOGISTICI:****Tipo di confezionamento: 20****Numero di pezzi nell' imballaggio secondario: 1****Numero di pezzi in un imballaggio : 20****Peso unitario netto [g]: 450****Grammatura [g]: 591.5****Lunghezza dell'unità di imballaggio [cm]: 23.5****Larghezza dell'unità di imballaggio [cm]: 4.5****Altezza dell'unità di imballaggio [cm]: 23****Peso della scatola di cartone [Kg]: 11.83****Larghezza della scatola di cartone [cm]: 48****Altezza della scatola di cartone [cm]: 26****Lunghezza della scatola di cartone [cm]: 49****Volume della scatola di cartone [m<sup>3</sup>]: 0.061152**

## 28949 CARSA V2LED 18W-NW-W

Downlight

KANLUX S.A. (kat 28949) CARSA V2LED 18W-NW-W / LDC (Polar)

Luminaire: KANLUX S.A. (kat 28949) CARSA V2LED 18W-NW-W  
Lamps: 1 x CARSA V2LED 18W-NW-W

