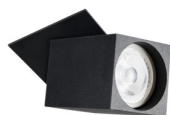


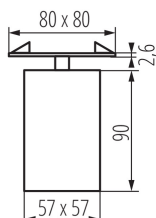
**29313 CHIRO GU10 DTL-B**

Faretto decorativo

5905339293138

**MODERN**  
design**DESIGN**  
unique

Ø70



Kanlux CHIRO GU10 è un nuovo prodotto decorativo: si tratta di un faretto da incasso SPOT. Il design unico lo rende particolarmente originale ma al tempo stesso funzionale. Il faretto è orientabile.

**PARAMETRI DEL PRODOTTO:****Colore:** nero**Soggetta all'uso di lampade autoschermanti:** si**Luogo di montaggio:** per montaggio a incasso nel soffitto**Luogo d'uso:** all'interno**Distanza minima dall'oggetto illuminata:** 0,5m**Il prodotto non può essere ricoperto con materiale termoisolante:** si**Lampada inclusa:** non**Foro di montaggio [mm]:** Ø70**Tensione nominale [V]:** 220-240 AC**Frequenza nominale [Hz]:** 50**Potenza massima [W]:** max 10**Grado di protezione contro le scosse elettriche:** I**Lampada:** PAR16**Attacco:** GU10**Temperatura esercizio [°C]:** 5÷25**Materiale del corpo:** alluminio**Tipo di allacciamento:** morsettiera a vite**Gamma di sezioni dei cavi utilizzati [mm²]:** 0,75-1,5**Plafoniera mobile in orizzontale [°]:** 340**Angolo di regolazione della plafoniera:** su un asse**Angolo di regolazione della plafoniera [°]:** 90**Grado IP:** 20**DATI LOGISTICI:****Tipo di confezionamento:** 20**Numero di pezzi nell'imballaggio secondario:** 1**Numero di pezzi in un imballaggio :** 20**Numero di pezzi per strato su un pallet:** 140**Peso unitario netto [g]:** 400**Grammatura [g]:** 497.5**Lunghezza dell'unità di imballaggio [cm]:** 10**Larghezza dell'unità di imballaggio [cm]:** 8.5**Altezza dell'unità di imballaggio [cm]:** 15**Peso della scatola di cartone [Kg]:** 9.95**Larghezza della scatola di cartone [cm]:** 21**Altezza della scatola di cartone [cm]:** 32.5**Lunghezza della scatola di cartone [cm]:** 44.5**Volume della scatola di cartone [m³]:** 0.030371

## 29313 CHIRO GU10 DTL-B

Faretto decorativo

