

29585 AREL LED DO 10W-WW

Downlight

5905339295859

IP
65/20

ultra
SLIM
panel

HIGH
quality



Kanlux AREL LED è una nuova famiglia di faretti incasso ultrasottili e dal minimo ingombro. L'elevato grado di protezione IP65/20 e il design lineare e semplice ma allo stesso tempo sorprendente, permettono di abbinare Kanlux AREL LED a qualsiasi interno. Grazie alla sua costruzione unica, il faretto ha uno spessore di soli 9 mm, è il pannello più sottile disponibile sul mercato.

TIPO DI SORGENTE LUMINOSA:

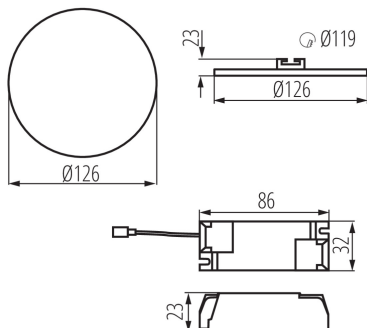
Tecnologia d'illuminazione: LED
Non direzionale o direzionale: NDLS
A tensione di rete o non a tensione di rete: NMLS
Sorgente luminosa connessa (CLS): non
Sorgente luminosa a colori variabili: non
Sorgente luminosa ad alta luminanza: non
Schermo antiriflesso: non
Regolabile: non

PARAMETRI DEL PRODOTTO:

Colore: bianco
Luogo di montaggio: per montaggio a incasso nel soffitto
Luogo d'uso: all'interno
Distanza minima dall' oggetto illuminata: 0,5m
Compatibile con dimmer: non
Il prodotto non può essere ricoperto con materiale termoisolante: sì
Altezza [mm]: 23
Diametro [mm]: 126
Foro di montaggio [mm]: Ø110
LED integrati: sì
Tensione nominale [V]: 220-240 AC
Frequenza nominale [Hz]: 50
Potenza massima [W]: 10
Grado di protezione contro le scosse elettriche: II
Diffusore: PMMA
Tipo di spia: LED SMD
Modulo a LED: DL-4014-06P11S-483630-R125-V35 ID33239 92388
Flusso luminoso [lm]: 890
Tonalità della luce: Bianco caldo
Durata [h]: 15000
Numero di cicli accensione/spegnimento: ≥30000
Angolo di illuminazione [°]: 120
Temperatura esercizio [°C]: 5÷25

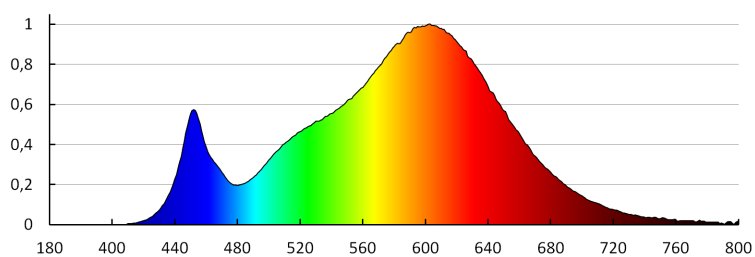
29585 AREL LED DO 10W-WW

Downlight

**Materiale del corpo:** alluminio**Tipo di allacciamento:** morsettiera**Gamma di sezioni dei cavi utilizzati [mm²]:** 0,75-1,5**Tempo di riscaldamento della lampada [s]:** ≤1**Tempo di accensione della lampada [s]:** ≤0,5**Grado IP:** 65/20**Informazioni supplementari:** La sorgente luminosa a LED non può essere sostituita**Informazioni supplementari:** Alimentatore intercambiabile**PARAMETRI PER SORGENTI LUMINOSE LED E OLED:****Consumo di energia della lampadina da accesa (kWh/1000 h):** 8**Classe di efficienza energetica:** D**Flusso luminoso della lampadina da accesa Φuse [lm]:** 1200**Flusso luminoso della lampadina da accesa Φuse [lm]:** in sfera (360°)**Temperatura di colore [K]:** 3000**Coerenza dei colori in ellissi di MacAdam:** ≤6**Potenza della lampadina in modalità accesa [W]:** 7.9**Altezza della lampadina [mm]:** 363**Larghezza della lampadina [mm]:** 5**Profondità della lampadina [mm]:** 1**Indice di resa cromatica:** 80**Coordinate cromatiche (x):** 0.44**Coordinate cromatiche (y):** 0.403**Dichiarazione di potenza equivalente [W]:** 82**Valore dell'indice di resa cromatica R9:** 2**Fattore di sopravvivenza:** 0,9**Fattore di mantenimento del flusso luminoso:** 0,93**DATI LOGISTICI:****Tipo di confezionamento:** 100**Numero di pezzi nell'imballaggio secondario:** 1**Numero di pezzi in un imballaggio :** 100**Peso unitario netto [g]:** 154**Grammatura [g]:** 208.9**Lunghezza dell'unità di imballaggio [cm]:** 15.5**Larghezza dell'unità di imballaggio [cm]:** 3**Altezza dell'unità di imballaggio [cm]:** 16**Peso della scatola di cartone [Kg]:** 20.89**Larghezza della scatola di cartone [cm]:** 33**Altezza della scatola di cartone [cm]:** 34**Lunghezza della scatola di cartone [cm]:** 78**Volume della scatola di cartone [m³]:** 0.087516

29585 AREL LED DO 10W-WW

Downlight



KANLUX S.A. (kat 29585) AREL LED DO 10W-WW / LDC (Polar)

Luminaire: KANLUX S.A. (kat 29585) AREL LED DO 10W-WW
Lamps: 1 x AREL LED DO 10W-WW

