

29588 AREL LED DO 14W-NW

Downlight

5905339295880

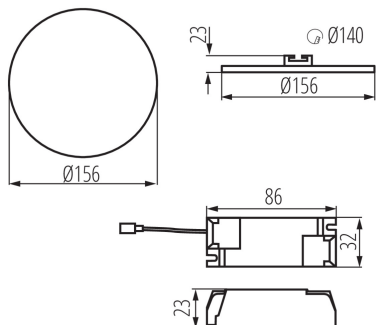
IP
65/20**ultra**
SLIM
panel**HIGH**
quality

Kanlux AREL LED è una nuova famiglia di faretti incasso ultrasottili e dal minimo ingombro. L'elevato grado di protezione IP65/20 e il design lineare e semplice ma allo stesso tempo sorprendente, permettono di abbinare Kanlux AREL LED a qualsiasi interno. Grazie alla sua costruzione unica, il faretto ha uno spessore di soli 9 mm, è il pannello più sottile disponibile sul mercato.

TIPO DI SORGENTE LUMINOSA:**Tecnologia d'illuminazione:** LED**Non direzionale o direzionale:** NDLS**A tensione di rete o non a tensione di rete:** NMLS**Sorgente luminosa connessa (CLS):** non**Sorgente luminosa a colori variabili:** non**Sorgente luminosa ad alta luminanza:** non**Schermo antiriflesso:** non**Regolabile:** non**PARAMETRI DEL PRODOTTO:****Colore:** bianco**Luogo di montaggio:** per montaggio a incasso nel soffitto**Luogo d'uso:** all'interno**Distanza minima dall' oggetto illuminata:** 0,5m**Compatibile con dimmer:** non**Il prodotto non può essere ricoperto con materiale termoisolante:** si**Altezza [mm]:** 23**Diametro [mm]:** 156**Foro di montaggio [mm]:** Ø140**LED integrati:** si**Tensione nominale [V]:** 220-240 AC**Frequenza nominale [Hz]:** 50**Potenza massima [W]:** 14**Grado di protezione contro le scosse elettriche:** II**Diffusore:** PMMA**Tipo di spia:** LED SMD**Modulo a LED:** DL-4014-06P13S-484580-R155-V04**Flusso luminoso [lm]:** 1300**Tonalità della luce:** bianco**Durata [h]:** 15000**Numero di cicli accensione/spegnimento:** ≥30000**Angolo di illuminazione [°]:** 120**Temperatura esercizio [°C]:** 5÷25**Materiale del corpo:** alluminio

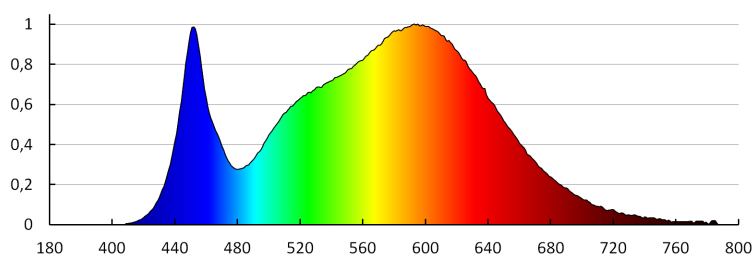
29588 AREL LED DO 14W-NW

Downlight

**Tipo di allacciamento:** morsettiera**Gamma di sezioni dei cavi utilizzati [mm²]:** 0,75-1,5**Tempo di riscaldamento della lampada [s]:** ≤1**Tempo di accensione della lampada [s]:** ≤0,5**Grado IP:** 65/20**Informazioni supplementari:** La sorgente luminosa a LED non può essere sostituita**Informazioni supplementari:** Alimentatore intercambiabile**PARAMETRI PER SORGENTI LUMINOSE LED E OLED:****Consumo di energia della lampadina da accesa (kWh/1000 h):** 12**Classe di efficienza energetica:** D**Flusso luminoso della lampadina da accesa Φ_{use} [lm]:** 1770**Flusso luminoso della lampadina da accesa Φ_{use} [lm]:** in sfera (360°)**Temperatura di colore [K]:** 4000**Coerenza dei colori in ellissi di MacAdam:** ≤6**Potenza della lampadina in modalità accesa [W]:** 11.1**Altezza della lampadina [mm]:** 458**Larghezza della lampadina [mm]:** 5**Profondità della lampadina [mm]:** 1**Indice di resa cromatica:** 80**Coordinate cromatiche (x):** 0.38**Coordinate cromatiche (y):** 0.38**Dichiarazione di potenza equivalente [W]:** 113**Valore dell'indice di resa cromatica R9:** 5**Fattore di sopravvivenza:** 0,9**Fattore di mantenimento del flusso luminoso:** 0,93**DATI LOGISTICI:****Tipo di confezionamento:** 50**Numero di pezzi nell'imballaggio secondario:** 1**Numero di pezzi in un imballaggio :** 50**Peso unitario netto [g]:** 220**Grammatura [g]:** 294.6**Lunghezza dell'unità di imballaggio [cm]:** 18.5**Larghezza dell'unità di imballaggio [cm]:** 3**Altezza dell'unità di imballaggio [cm]:** 19**Peso della scatola di cartone [Kg]:** 14.73**Larghezza della scatola di cartone [cm]:** 38.5**Altezza della scatola di cartone [cm]:** 22**Lunghezza della scatola di cartone [cm]:** 78**Volume della scatola di cartone [m³]:** 0.066066

29588 AREL LED DO 14W-NW

Downlight



KANLUX S.A. (kat 29588) AREL LED DO 14W-NW / LDC (Polar)

Luminaire: KANLUX S.A. (kat 29588) AREL LED DO 14W-NW
Lamps: 1 x AREL LED DO 14W-NW

