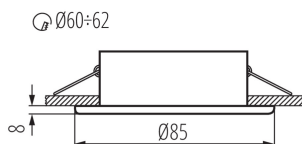
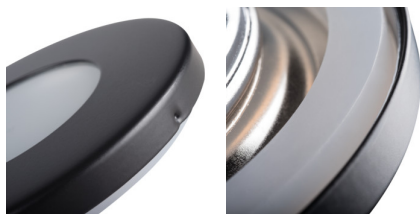


32501 MARIN CT-S80-B

Faretto decorativo

5905339325013

IP
44/20

Kanlux MARIN sono piccoli faretti a tenuta stagna da soffitto che possono essere impiegati in luoghi con umidità più elevata. Possono essere liberamente utilizzati in bagno sopra lo specchio, in cucina o in lavanderia.

PARAMETRI DEL PRODOTTO:**Colore:** nero opaco**Soggetta all'uso di lampade autoschermanti:** si**Luogo di montaggio:** per montaggio a incasso nel soffitto**Luogo d'uso:** all'interno e all'esterno**Distanza minima dall'oggetto illuminata:** 0,5m**Il prodotto non può essere ricoperto con materiale termoisolante:** si**Lampada inclusa:** non**Altezza [mm]:** 37**Diametro [mm]:** 85**Foro di montaggio [mm]:** Ø60-62**Tensione nominale [V]:** 12 AC; 12 DC**Potenza massima [W]:** max 10**Grado di protezione contro le scosse elettriche:** III**Lampada:** MR16**Attacco:** Gx5,3**Materiale del corpo:** acciaio**Tipo di allacciamento:** estremità libere dei conduttori**Lunghezza del cavo [mt]:** 0.12**Sezione tubo [mm²]:** 0.75**Angolo di regolazione della plafoniera:** non disponibile**Grado IP:** 44/20**DATI LOGISTICI:****Tipo di confezionamento:** 50**Numero di pezzi nell'imballaggio secondario:** 1**Numero di pezzi in un imballaggio :** 50**Peso unitario netto [g]:** 100**Grammatura [g]:** 128**Lunghezza dell'unità di imballaggio [cm]:** 8.5**Larghezza dell'unità di imballaggio [cm]:** 4**Altezza dell'unità di imballaggio [cm]:** 8.5**Peso della scatola di cartone [Kg]:** 6.4**Larghezza della scatola di cartone [cm]:** 22**Altezza della scatola di cartone [cm]:** 19**Lunghezza della scatola di cartone [cm]:** 44**Volume della scatola di cartone [m³]:** 0.018392

32501 MARIN CT-S80-B

Faretto decorativo

