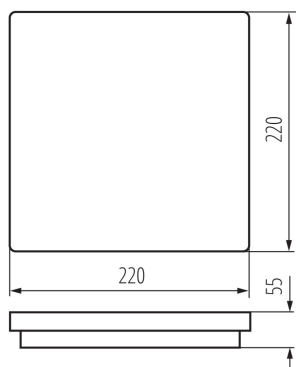
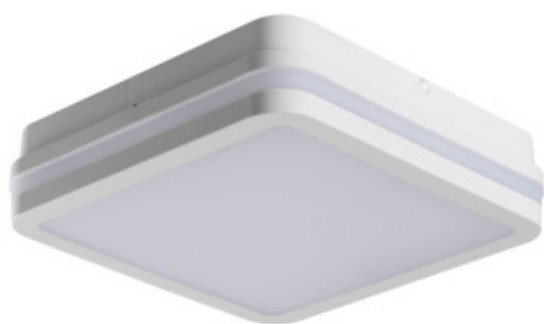


32946 BENO 18W NW-L-SE W

Plafoniera LED

5905339329462



Le lampade Kanlux BENO hanno un design unico. Sono state progettate e create esclusivamente per il nostro marchio Kanlux e i loro disegni sono stati registrati presso l'ufficio brevetti. Kanlux BENO LED ha anche un'elevata resistenza agli agenti atmosferici (tenuta IP54), installazione rapida e semplice sul soffitto o sulla parete e un sensore di movimento tarabile. Kanlux BENO LED è una lampada multifunzione disponibile in più varianti, con o senza sensore di movimento/crepuscolare. Può essere utilizzata praticamente ovunque.

TIPO DI SORGENTE LUMINOSA:

Tecnologia d'illuminazione: LED

Non direzionale o direzionale: NDLS

A tensione di rete o non a tensione di rete: NMLS

Sorgente luminosa a colori variabili: non

Sorgente luminosa ad alta luminanza: non

Schermo antiriflesso: non

Regolabile: non

PARAMETRI DEL PRODOTTO:

Colore: bianco

Luogo di montaggio: montaggio a parete, montaggio a soffitto

Luogo d'uso: all'interno e all'esterno

Distanza minima dall'oggetto illuminato: 0,5m

Compatibile con dimmer: non

rilevamento del movimento: si

Lunghezza [mm]: 220

Larghezza [mm]: 220

Altezza [mm]: 55

Regolazione della sensibilità: si

Contenuto di mercurio: non

LED integrati: si

Tensione nominale [V]: 220-240 AC

Frequenza nominale [Hz]: 50

Potenza massima [W]: 18

Grado di protezione contro le scosse elettriche: II

Diffusore: plastica

Tipo di spia: LED SMD

Modulo a LED: C220S-LED

Flusso luminoso dell'intero apparecchio [lm]: 1550

Tonalità della luce: bianco

Durata [h]: 20000

Indice di comportamento del flusso luminoso al termine

32946 BENO 18W NW-L-SE W

Plafoniera LED



del periodo nominale d'uso: L70B50

Numero di cicli accensione/spegnimento: ≥ 20000

Angolo di illuminazione [°]: 110

Temperatura esercizio [°C]: $-15 \div 35$

Materiale del corpo: plastica

Tipo di sensore: a microonde

Tipo di allacciamento: morsettiera autobloccante

Gamma di sezioni dei cavi utilizzati [mm²]: 0,5÷1,5

Tempo di funzionamento del sensore [secondo-minuto]: 5-5

Tempo di riscaldamento della lampada [s]: ≤ 1

Tempo di accensione della lampada [s]: $\leq 0,5$

Frequenza di esercizio del sensore [MHz]: 5800

Impostazione dell'intensità di illuminazione con la quale il sensore rivela il movimento [lx]: 2/10/50/off

Grado IP: 54

Portata del sensore [m]: max 4.5

Informazioni supplementari: La sorgente luminosa a LED non può essere sostituita

Informazioni supplementari: Alimentatore non sostituibile

PARAMETRI PER SORGENTI LUMINOSE LED E OLED:

Consumo di energia della lampadina da accesa (kWh/1000 h): 17

Classe di efficienza energetica: E

Flusso luminoso della lampadina da accesa Φ_{use} [lm]: 2400

Flusso luminoso della lampadina da accesa Φ_{use} [lm]: in sfera (360°)

Temperatura di colore [K]: 4000

Coerenza dei colori in ellissi di MacAdam: ≤ 6

Potenza della lampadina in modalità accesa [W]: 17

Altezza della lampadina [mm]: 185

Larghezza della lampadina [mm]: 185

Profondità della lampadina [mm]: 1

Indice di resa cromatica: 80

Coordinate cromatiche (x): 0.38

Coordinate cromatiche (y): 0.38

Valore dell'indice di resa cromatica R9: 13

Fattore di sopravvivenza: 0,9

Fattore di mantenimento del flusso luminoso: 0,95

DATI LOGISTICI:

Tipo di confezionamento: 10

Numero di pezzi nell'imballaggio secondario: 1

Numero di pezzi in un imballaggio : 10

Peso unitario netto [g]: 490

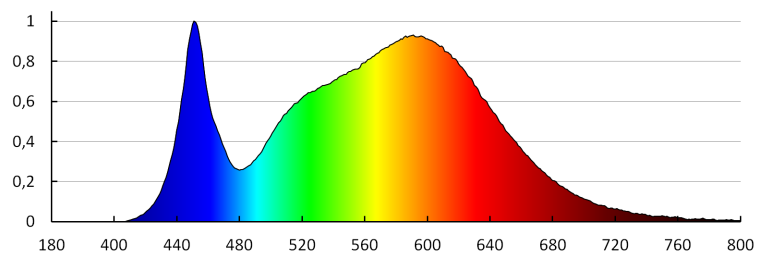
Grammatura [g]: 647

Lunghezza dell'unità di imballaggio [cm]: 22.5

32946 BENO 18W NW-L-SE W

Plafoniera LED

Larghezza dell'unità di imballaggio [cm]: 6
Altezza dell'unità di imballaggio [cm]: 23
Peso della scatola di cartone [Kg]: 6.47
Larghezza della scatola di cartone [cm]: 32.5
Altezza della scatola di cartone [cm]: 25
Lunghezza della scatola di cartone [cm]: 47
Volume della scatola di cartone [m³]: 0.038188



KANLUX S.A. (kat 32946) BENO 18W NW-L-SE W / LDC (Polar)

Luminaire: KANLUX S.A. (kat 32946) BENO 18W NW-L-SE W
Lamps: 1 x BENO 18W NW

