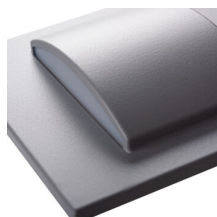
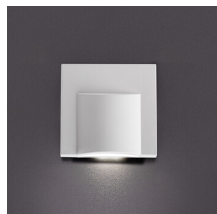


33321 ERINUS LED L W-NW

Segnapassi

5905339333216

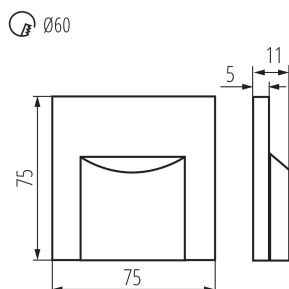


Kanlux ERINUS è una serie unica di segnapassi premium in plastica. Questi apparecchi sono estremamente leggeri grazie ai materiali con cui sono stati realizzati, e allo stesso tempo si tratta di prodotti rifiniti accuratamente e nei quali emerge l'attenzione per i dettagli. I Kanlux ERINUS sono molto sottili. Disponibili in tre colori: bianco, nero e grigio, due tonalità di luce (caldo e neutro) oltre a tre diverse forme. Kanlux ERINUS L di forma quadrata (unidirezionale), il modello LL (bidirezionale) e il modello Kanlux ERINUS O è un segnapasso rotondo.

PARAMETRI DEL PRODOTTO:**Da incasso:** sì**Colore:** bianco**Luogo di montaggio:** per montaggio a incasso nella parete**Luogo d'uso:** all'interno**Distanza minima dall'oggetto illuminata:** 0,1m**Compatibile con dimmer:** non**Lunghezza [mm]:** 75**Larghezza [mm]:** 16**Altezza [mm]:** 75**Diametro della scatola di montaggio richiesta [Ømm]:** 60**Dimensioni del foro di montaggio [mm]:** 60**LED integrati:** sì**Tensione nominale [V]:** 12 DC**Potenza massima [W]:** 0.8**Grado di protezione contro le scosse elettriche:** III**Diffusore:** plastica**Tipo di spia:** LED SMD**Flusso luminoso [lm]:** 15**Tonalità della luce:** bianco**Durata [h]:** 30000**Numero di cicli accensione/spegnimento:** ≥15000**Temperatura esercizio [°C]:** 5÷25**Materiale del corpo:** plastica**Tipo di allacciamento:** estremità libere dei conduttori**Tempo di riscaldamento della lampada [s]:** ≤1**Tempo di accensione della lampada [s]:** ≤0,5**Grado IP:** 20**Informazioni supplementari:** nie podlega pod rozporządzenie 2019/2020**Efficienza [lm/W]:** 19

33321 ERINUS LED L W-NW

Segnapassi

**PARAMETRI PER SORGENTI LUMINOSE LED E OLED:**

Temperatura di colore [K]: 4000

Coerenza dei colori in ellissi di MacAdam: ≤ 6

Indice di resa cromatica: 80

DATI LOGISTICI:

Unità di misura: pezzo

Tipo di confezionamento: 100

Numero di pezzi nell' imballaggio secondario: 1

Numero di pezzi in un imballaggio : 100

Peso unitario netto [g]: 26

Grammatura [g]: 48.9

Peso unitario lordo [g]: 44

Lunghezza dell'unità di imballaggio [cm]: 11

Larghezza dell'unità di imballaggio [cm]: 2.5

Altezza dell'unità di imballaggio [cm]: 16.5

Peso della scatola di cartone [Kg]: 4.89

Larghezza della scatola di cartone [cm]: 23

Altezza della scatola di cartone [cm]: 35

Lunghezza della scatola di cartone [cm]: 69.5

Volume della scatola di cartone [m³]: 0.055948