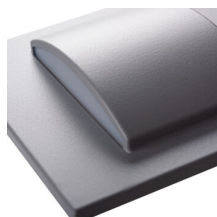


33323 ERINUS LED O W-NW

Segnapassi

5905339333230



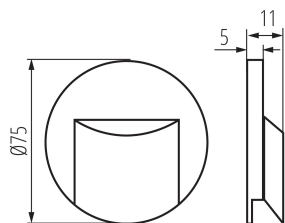
Kanlux ERINUS è una serie unica di segnapassi premium in plastica. Questi apparecchi sono estremamente leggeri grazie ai materiali con cui sono stati realizzati, e allo stesso tempo si tratta di prodotti rifiniti accuratamente e nei quali emerge l'attenzione per i dettagli. I Kanlux ERINUS sono molto sottili. Disponibili in tre colori : bianco, nero e grigio, due tonalità di luce (caldo e neutro) oltre a tre diverse forme. Kanlux ERINUS L di forma quadrata (unidirezionale)e, il modello LL (bidirezionale) e il modello Kanlux ERINUS O è un segnapasso rotondo.

PARAMETRI DEL PRODOTTO:**Da incasso:** sì**Colore:** bianco**Luogo di montaggio:** per montaggio a incasso nella parete**Luogo d'uso:** all'interno**Distanza minima dall' oggetto illuminata:** 0,1m**Compatibile con dimmer:** non**Larghezza [mm]:** 16**Diametro [mm]:** 75**Diametro della scatola di montaggio richiesta [Ømm]:** 60**Dimensioni del foro di montaggio [mm]:** 60**LED integrati:** sì**Tensione nominale [V]:** 12 DC**Potenza massima [W]:** 0.8**Grado di protezione contro le scosse elettriche:** III**Diffusore:** plastica**Tipo di spia:** LED SMD**Flusso luminoso [lm]:** 15**Tonalità della luce:** bianco**Durata [h]:** 30000**Numero di cicli accensione/spegnimento:** ≥15000**Temperatura esercizio [°C]:** 5÷25**Materiale del corpo:** plastica**Tipo di allacciamento:** estremità libere dei conduttori**Tempo di riscaldamento della lampada [s]:** ≤1**Tempo di accensione della lampada [s]:** ≤0,5**Grado IP:** 20**Informazioni supplementari:** nie podlega pod rozporządzenie 2019/2020**Efficienza [lm/W]:** 19**PARAMETRI PER SORGENTI LUMINOSE LED E OLED:****Temperatura di colore [K]:** 4000

33323 ERINUS LED O W-NW

Segnapassi

Ø60

Coerenza dei colori in ellissi di MacAdam : ≤ 6

Indice di resa cromatica : 80

DATI LOGISTICI:

Unità di misura : pezzo

Tipo di confezionamento : 100

Numero di pezzi nell' imballaggio secondario : 1

Numero di pezzi in un imballaggio : 100

Peso unitario netto [g] : 20

Grammatura [g] : 42.9

Peso unitario lordo [g] : 38

Lunghezza dell'unità di imballaggio [cm] : 11

Larghezza dell'unità di imballaggio [cm] : 2.5

Altezza dell'unità di imballaggio [cm] : 16.5

Peso della scatola di cartone [Kg] : 4.29

Larghezza della scatola di cartone [cm] : 23

Altezza della scatola di cartone [cm] : 35

Lunghezza della scatola di cartone [cm] : 69.5

Volume della scatola di cartone [m³] : 0.055948

