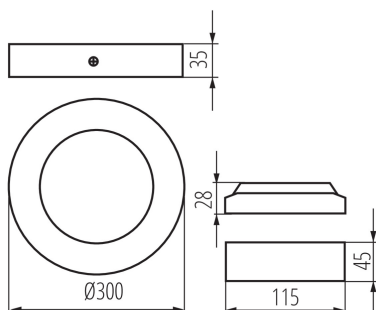
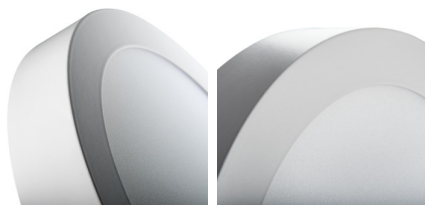


33541 CARSA V2LED 24W-NW-W

Downlight

5905339335418



Kanlux CARSA V2 LED è una piccola plafoniera rotonda con montaggio a soffitto caratterizzata da un'armoniosa combinazione di tecnologia LED con design accattivante e moderno. Si distingue per l'efficienza energetica mantenendo al contempo eccellenti parametri di illuminazione. Kanlux CARSA V2 LED è ideale per l'illuminazione di interni residenziali e uffici.

TIPO DI SORGENTE LUMINOSA:

Tecnologia d'illuminazione: LED
Non direzionale o direzionale: NDLS
A tensione di rete o non a tensione di rete: MLS
Sorgente luminosa connessa (CLS): non
Sorgente luminosa a colori variabili: non
Involucro: non disponibile
Sorgente luminosa ad alta luminanza: non
Schermo antiriflesso: non
Regolabile: non

PARAMETRI DEL PRODOTTO:

Colore: bianco
Luogo di montaggio: montaggio a soffitto
Luogo d'uso: all'interno
Distanza minima dall' oggetto illuminata: 0,5m
Compatibile con dimmer: non
Il prodotto non può essere ricoperto con materiale termoisolante: si
Altezza [mm]: 35
Diametro [mm]: 300
LED integrati: si
Tensione nominale [V]: 220-240 AC
Frequenza nominale [Hz]: 50
Potenza massima [W]: 24
Grado di protezione contro le scosse elettriche: II
Diffusore: plastica
Tipo di spia: LED SMD
Flusso luminoso [lm]: 1680
Tonalità della luce: bianco
Durata [h]: 15000
Numero di cicli accensione/spegnimento: ≥ 20000
Angolo di illuminazione [°]: 110
Temperatura esercizio [°C]: 5÷25
Materiale del corpo: alluminio
Tipo di allacciamento: estremità libere dei conduttori
Lunghezza del cavo [mt]: 0.05
Sezione tubo [mm²]: 0.75

33541 CARSA V2LED 24W-NW-W

Downlight

**Tempo di riscaldamento della lampada [s]: ≤ 1** **Tempo di accensione della lampada [s]: $\leq 0,5$** **Grado IP: 20****PARAMETRI PER SORGENTI LUMINOSE DIREZIONALI:****Angolo del fascio [°]: 110****PARAMETRI PER SORGENTI LUMINOSE LED E OLED:****Consumo di energia della lampadina da accesa
(kWh/1000 h): 24****Classe di efficienza energetica: E****Flusso luminoso della lampadina da accesa Φ_{use} [lm]:
2700****Flusso luminoso della lampadina da accesa Φ_{use} [lm]: in
sfera (360°)****Temperatura di colore [K]: 4000****Coerenza dei colori in ellissi di MacAdam: ≤ 6** **Potenza della lampadina in modalità accesa [W]: 24****Indice di resa cromatica: 80****PARAMETRI PER SORGENTI LUMINOSE LED E OLED
A TENSIONE DI RETE:****Una sorgente luminosa LED può sostituire una sorgente
luminosa fluorescente senza alimentatore integrato
avente una determinata potenza: non applicabile****DATI LOGISTICI:****Tipo di confezionamento: 10****Numero di pezzi nell' imballaggio secondario: 1****Numero di pezzi in un imballaggio : 10****Peso unitario netto [g]: 742****Grammatura [g]: 953****Lunghezza dell'unità di imballaggio [cm]: 30.5****Larghezza dell'unità di imballaggio [cm]: 4.5****Altezza dell'unità di imballaggio [cm]: 30.5****Peso della scatola di cartone [Kg]: 9.53****Larghezza della scatola di cartone [cm]: 32****Altezza della scatola di cartone [cm]: 33****Lunghezza della scatola di cartone [cm]: 48****Volume della scatola di cartone [m³]: 0.050688**

33541 CARSA V2LED 24W-NW-W

Downlight

KANLUX S.A. (kat 33541) CARSA V2LED 24W-NW-W / LDC (Polar)

Luminaire: KANLUX S.A. (kat 33541) CARSA V2LED 24W-NW-W
Lamps: 1 x CARSA V2LED 24W-NW-W

