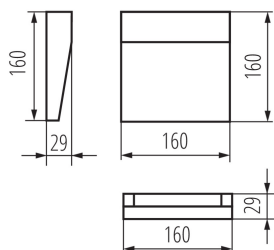
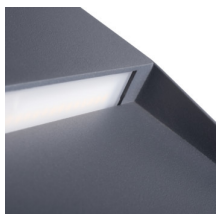


## 33752 DULI LED 6,5W-NW-L-GR

Lampada da parete

5905339337528



Kanlux DULI LED è una nuova serie di lampade da parete. Il design moderno e geometrico conferisce a queste lampade un carattere universale e versatile. Hanno una finitura in grafite opaco ed una temperatura Kelvin pari a 4000K. Kanlux DULI LED funge da illuminazione decorativa con un carattere d'accento, illuminando e decorando gli spazi intorno all'edificio. Le lampade Kanlux DULI LED sono alimentate a 230V senza la necessità di ulteriori alimentatori.

### TIPO DI SORGENTE LUMINOSA:

**Tecnologia d'illuminazione:** LED

**Non direzionale o direzionale:** NDLS

**A tensione di rete o non a tensione di rete:** NMLS

**Sorgente luminosa connessa (CLS):** non

**Sorgente luminosa a colori variabili:** non

**Sorgente luminosa ad alta luminanza:** non

**Schermo antiriflesso:** non

**Regolabile:** non

### PARAMETRI DEL PRODOTTO:

**Colore:** antracite

**Luogo di montaggio:** montaggio a parete

**Luogo d'uso:** all'interno e all'esterno

**Distanza minima dall'oggetto illuminata:** 0,2m

**Compatibile con dimmer:** non

**RAL:** 7016

**Larghezza [mm]:** 160

**Altezza [mm]:** 160

**Profondità [mm]:** 29

**LED integrati:** si

**Tensione nominale [V]:** 220-240 AC

**Frequenza nominale [Hz]:** 50

**Potenza massima [W]:** 6,5

**Grado di protezione contro le scosse elettriche:** I

**Tipo di spia:** LED SMD

**Flusso luminoso [lm]:** 270

**Tonalità della luce:** bianco

**Durata [h]:** 30000

**Numero di cicli accensione/spegnimento:**  $\geq 25000$

**Temperatura esercizio [°C]:**  $-15 \div 35$

**Materiale del corpo:** alluminio

**Vetro:** PC

**Tipo di allacciamento:** morsettiera

**Gamma di sezioni dei cavi utilizzati [mm<sup>2</sup>]:** 0,75-1,5

## 33752 DULI LED 6,5W-NW-L-GR

Lampada da parete



**Tempo di riscaldamento della lampada [s]:** ≤1

**Tempo di accensione della lampada [s]:** ≤0,5

**Grado IP:** 54

**Informazioni supplementari:** E' possibile sostituire la lampada led avvalendosi di personale qualificato (solo dal servizio Kanlux)

**Informazioni supplementari:** L'alimentatore può essere sostituito solo da personale qualificato (solo dal servizio Kanlux)

### PARAMETRI PER SORGENTI LUMINOSE LED E OLED:

**Classe di efficienza energetica:** D

**Flusso luminoso della lampadina da accesa  $\Phi_{use}$  [lm]:**  
740

**Flusso luminoso della lampadina da accesa  $\Phi_{use}$  [lm]:** in  
sfera (360°)

**Temperatura di colore [K]:** 4000

**Coerenza dei colori in ellissi di MacAdam:** ≤6

**Indice di resa cromatica:** 80

**Fattore di sopravvivenza:** ≥0.9

**Fattore di mantenimento del flusso luminoso:** 0.96

### DATI LOGISTICI:

**Tipo di confezionamento:** 20

**Numero di pezzi nell' imballaggio secondario:** 1

**Numero di pezzi in un imballaggio :** 20

**Peso unitario netto [g]:** 377

**Grammatura [g]:** 458.5

**Lunghezza dell'unità di imballaggio [cm]:** 17

**Larghezza dell'unità di imballaggio [cm]:** 4

**Altezza dell'unità di imballaggio [cm]:** 17

**Peso della scatola di cartone [Kg]:** 9.17

**Larghezza della scatola di cartone [cm]:** 21.5

**Altezza della scatola di cartone [cm]:** 36

**Lunghezza della scatola di cartone [cm]:** 36

**Volume della scatola di cartone [m<sup>3</sup>]:** 0.027864

## 33752 DULI LED 6,5W-NW-L-GR

Lampada da parete

