

36233 STRETON LED 200W NW

Proiettore stardale

5905339362339



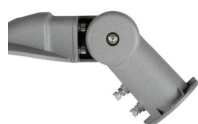
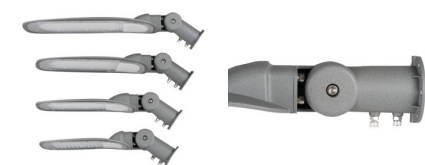
I Kanlux STRETON LED sono proiettori stradali progettati per illuminare parcheggi o aree più grandi che devono essere ben illuminate anche dopo il tramonto. La loro durata (50.000 ore), elevato grado IP (65) ed elevata potenza (fino a 200W) .Kanlux STRETON LED sono perfetti per realizzare progetti in spazi urbani, nei parcheggi, negli impianti sportivi, nelle piazze o nei parchi

TIPO DI SORGENTE LUMINOSA:

Tecnologia d'illuminazione: LED
Non direzionale o direzionale: NDLS
A tensione di rete o non a tensione di rete: MLS
Sorgente luminosa connessa (CLS): non
Sorgente luminosa a colori variabili: non
Sorgente luminosa ad alta luminanza: non
Schermo antiriflesso: non
Regolabile: non

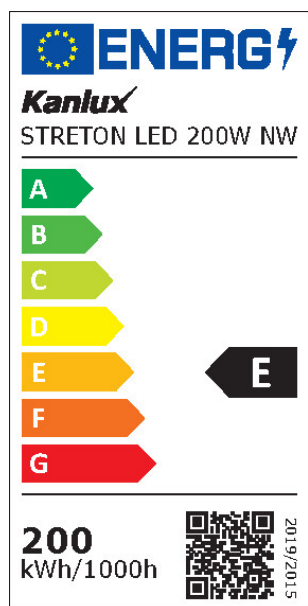
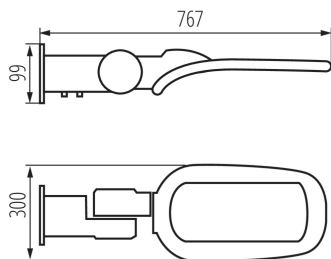
PARAMETRI DEL PRODOTTO:

Colore: grigio
Luogo d'uso: all'esterno
Distanza minima dall' oggetto illuminata: 1m
Compatibile con dimmer: non
Contenuto di mercurio: non
Tensione nominale [V]: 220-240 AC
Frequenza nominale [Hz]: 50
Grado di protezione contro le scosse elettriche: I
Tipo di spia: LED SMD
Tonalità della luce: bianco
Durata [h]: 50000
Numero di cicli accensione/spegnimento: ≥ 20000
Angolo di illuminazione [°]: X140/Y90
Temperatura esercizio [°C]: -20÷45
Materiale del corpo: alluminio
Vetro: PC
Tipo di allacciamento: estremità libere dei conduttori
Tipo di cavo: H05RN-F
Lunghezza del cavo [mt]: 0.4
Sezione tubo [mm²]: 1
Tempo di riscaldamento della lampada [s]: ≤ 1
Tempo di accensione della lampada [s]: $\leq 0,5$
Grado IK: 08
Grado IP: 65



36233 STRETON LED 200W NW

Proiettore stardale



PARAMETRI PER SORGENTI LUMINOSE LED E OLED:

Consumo di energia della lampadina da accesa

(kWh/1000 h): 200

Classe di efficienza energetica: E

Flusso luminoso della lampadina da accesa Φ_{use} [lm]:
26000

Flusso luminoso della lampadina da accesa Φ_{use} [lm]: in
sfera (360°)

Temperatura di colore [K]: 4000

Coerenza dei colori in ellissi di MacAdam: ≤ 6

Potenza della lampadina in modalità accesa [W]: 200

Altezza della lampadina [mm]: 767

Larghezza della lampadina [mm]: 99

Profondità della lampadina [mm]: 300

Indice di resa cromatica: 70

Coordinate cromatiche (x): 0,38

Coordinate cromatiche (y): 0,38

Dichiarazione di potenza equivalente [W]: 1327

Valore dell'indice di resa cromatica R9: -17

Fattore di sopravvivenza: 0,9

Fattore di mantenimento del flusso luminoso: 0,96

PARAMETRI PER SORGENTI LUMINOSE LED E OLED A TENSIONE DI RETE:

Fattore di sfasamento ($\cos \phi_1$): 0,99

**Una sorgente luminosa LED può sostituire una sorgente
luminosa fluorescente senza alimentatore integrato
avente una determinata potenza:** non applicabile

Metrica dello sfarfallio (Pst LM): 1,0

Metrica dell'effetto stroboscopico (SVM): 0,4

DATI LOGISTICI:

Tipo di confezionamento: 4

Numero di pezzi nell'imballaggio secondario: 1

Numero di pezzi in un imballaggio : 4

Peso unitario netto [g]: 3830

Grammatura [g]: 4647.5

Lunghezza dell'unità di imballaggio [cm]: 79

Larghezza dell'unità di imballaggio [cm]: 12.5

Altezza dell'unità di imballaggio [cm]: 31

Peso della scatola di cartone [Kg]: 18.59

Larghezza della scatola di cartone [cm]: 51

Altezza della scatola di cartone [cm]: 33

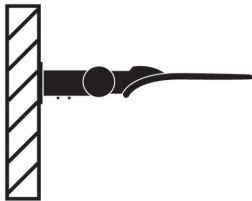
Lunghezza della scatola di cartone [cm]: 82

Volume della scatola di cartone [m³]: 0.138006

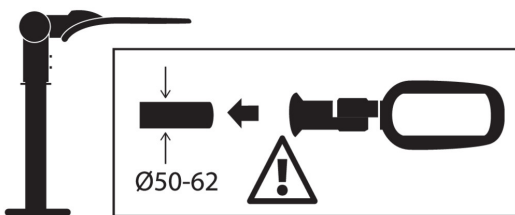
36233 STRETON LED 200W NW

Proiettore stardale

OPTION 1



OPTION 2



INFORMAZIONI SUPPLEMENTARI:

- 5 anni di garanzia secondo le condizioni della dichiarazione di garanzia consultabile sul sito www.kanlux.com

